

Hofanlage Schnoor

Bebauungsstudie / Nachnutzungsperspektive
Sunder-Plassmann Architekten PartGmbB

Besprechung 03.08.23



Bebauungskonzept (Studie)



'Wohnen am Grünen Anger'
 Grundstücke für private Bauherren
 Sechs (6) Einfamilienhausgrundstücke
 Allergerechte Reihenhausbauweise
 Erschließung ohne Durchfahrtsverkehr

Nutzfahrt
 Durchfahrbarkeit für Müll-
 und Rettungsfahrzeuge

Hofanlage in neuem Gewand
 Sanierter Gebäude der ehem. Hofstelle
 Neuer Anbau in historischer Anmutung
 Öffentliche / halb-öffentliche Nutzungen
 Bespielung durch Außengastronomie
 Parkplatz als Multifunktionsfläche

'Grüner Anger'
 Grünes Band mit Bäumen und Bewuchs
 Fuß- und Radwege, wassergebunden
 Aufenthalts- und Aktivitätsflächen
 Insektenfreundliche Bepflanzungen
 Integrierte Spielplatzanlage

Fuß- und Radweg
 Wassergebundene Wegedecke
 mit Bäumen und Bänken

Fuß- und Radweg
 Getrennte Wegeführung
 entlang der Dorfstraße

'Wohnen in der Neuen Mitte'
 Barrierefreie Wohnungen, diversen Größen
 Private Pkw- und Radabstellanlagen
 Intimer Innenhof mit Bewohrgärten
 Wege- und Sichtbeziehungen

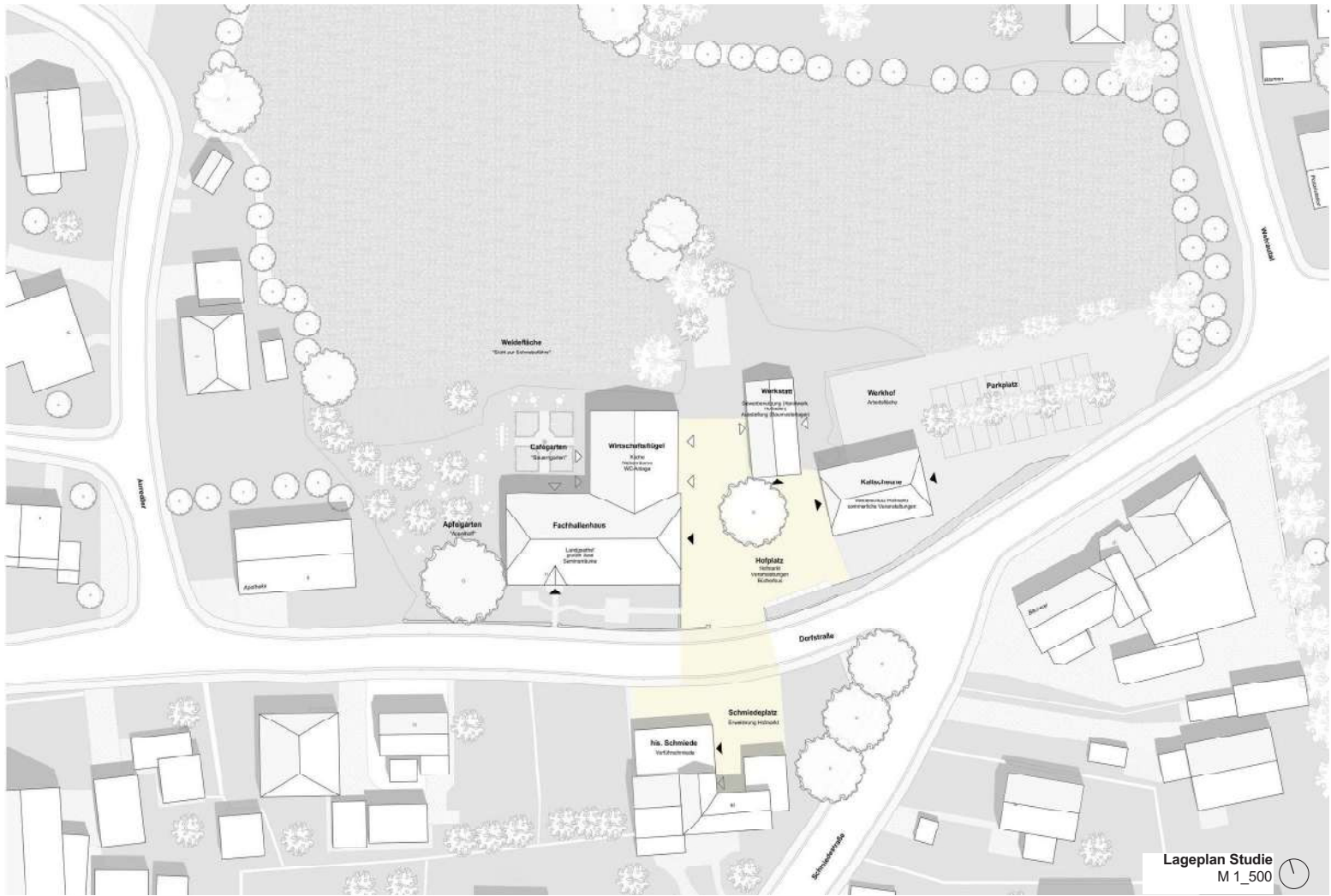
Treffpunkt 'Neue Mitte'
 Definierte Platz- und Wegsaarfolgen
 Historischer Kopfsteinpflasterbelag
 Holz-Sitzbänke mit Baumgitterung
 Aufenthaltsfläche und Vorräume
 Pkw-Befahrbarkeit nach Bedarf



Gestaltungspol
 als Genehmigungsgrundlage für einen zugewiesenen Standort
 zur Prüfung und Klärung der rechtlichen Rahmenbedingungen
 der Vorhabenplanung mit dem Bauherrn

Gemeinde Osterrieth (Kreis RU)
 Bebauungsplan Nr. 39

B2K
 dn



Lageplan Studie
M 1_500

Historische Bildsammlung von Herrn Prof. Krohnke



Alte Schmiede und Scheune



Kaltscheune



Werkstatt



Haupthaus



Hofplatz



Sicht zur Schwebefähre

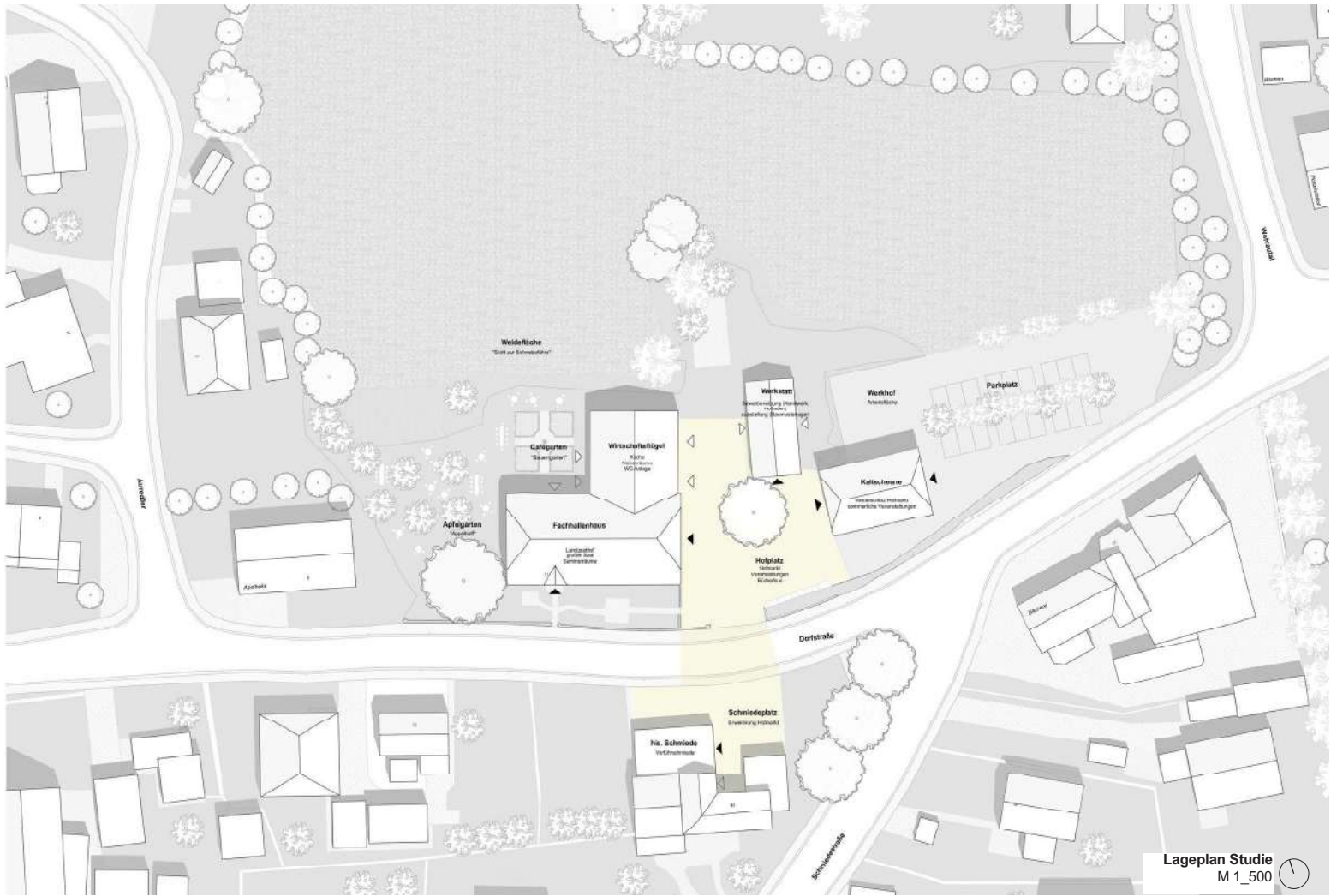


Hof- & Schmiedeplatz



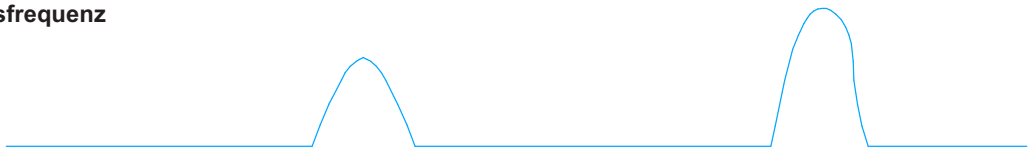
Apfelgarten



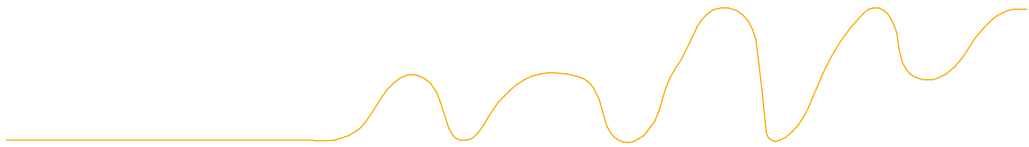


Potenzielle Nutzungsfrequenz

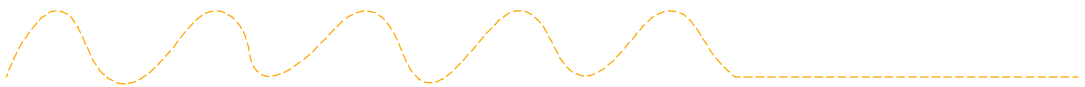
Hofmarkt



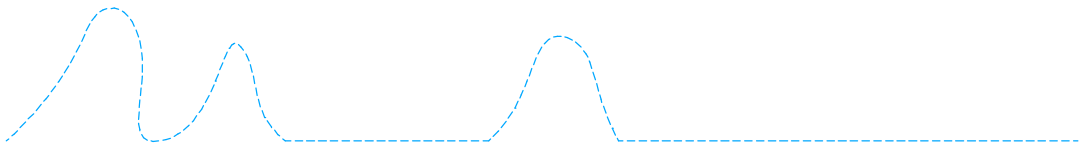
Landgasthof



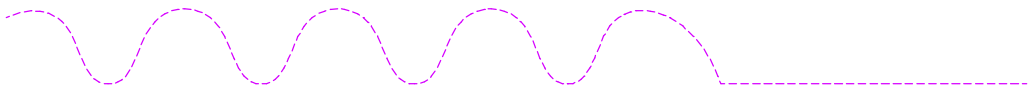
Bistro



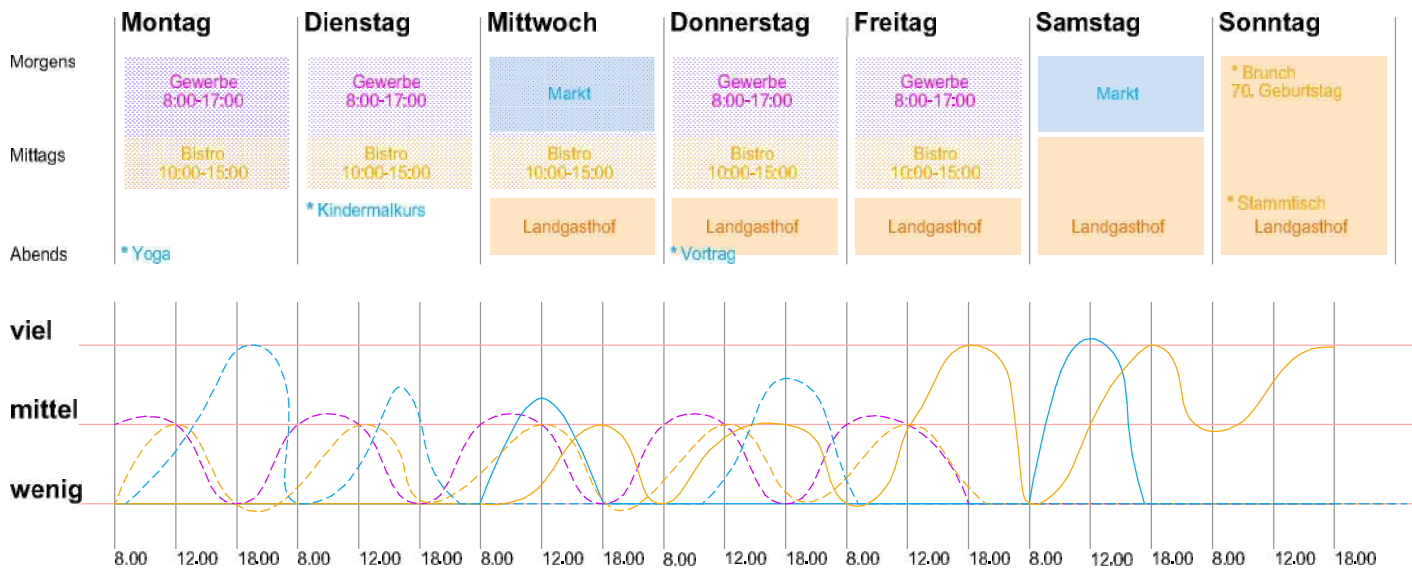
Vereine,
Vorträge

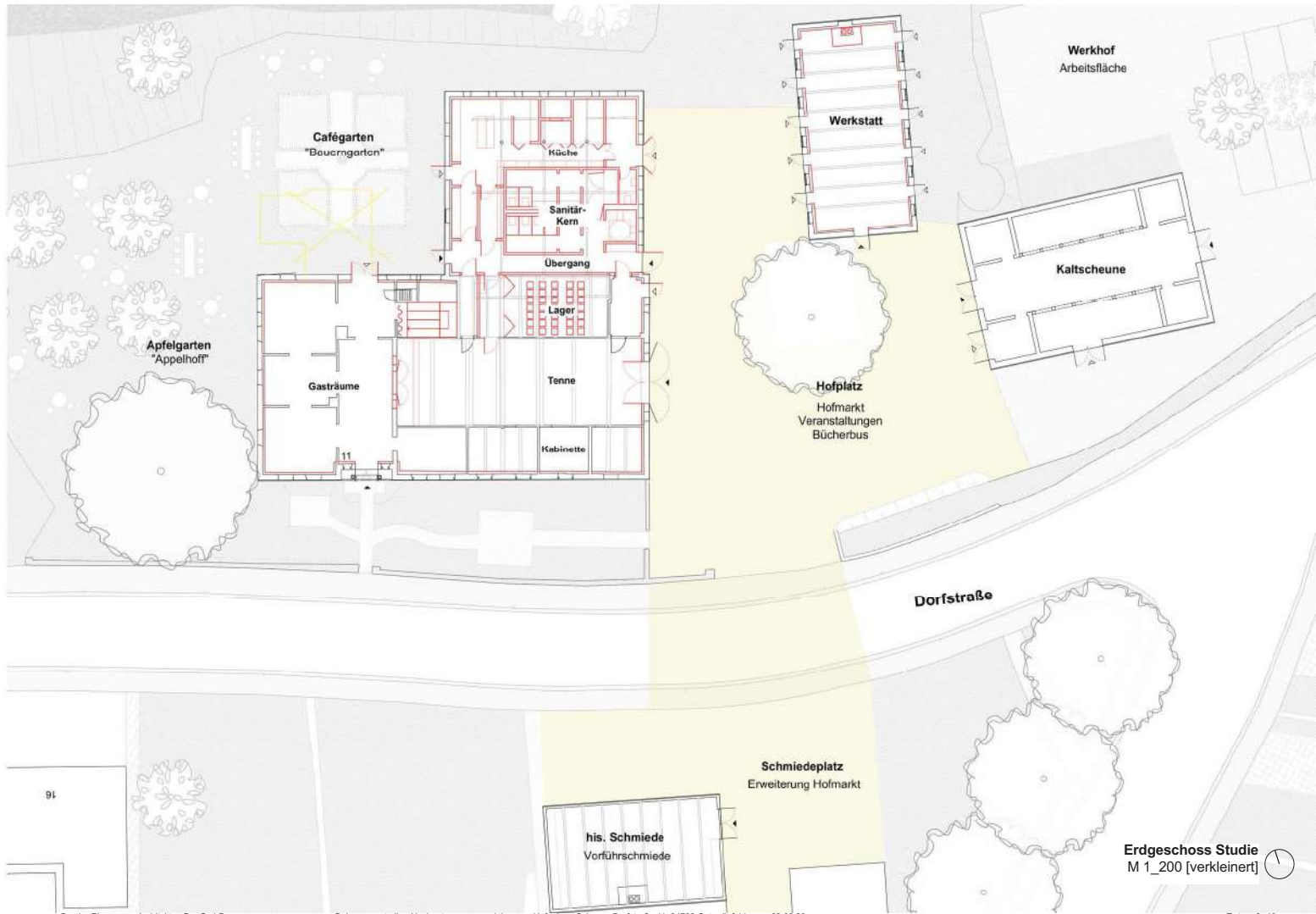


Gewerbe



Potenzieller Wochenplan







Küche 22,04 m² Vorbereitung 5,47 m² Gefrierlager 2,79 m² Lager 6,67 m² Sozialraum 10,26 m²
 Kühlager 3,41 m²
 Übergang
 Spüle 6,42 m² Anrichte 6,04 m² Pumi
 Sanitär-Kern 52,70 m² Sitzen
 Übergang 22 m²
 Getränkelager Aufgang Uppkammer
 Stuhlager 33,94 m² 11 m²
 Stufenanlage
 Tenne 103,53 m²
 Halle 33,93 m²
 Garderobe 15,06 m² Kabinett 15,05 m² Kabinett 10,56 m² Kabinett 11,33 m²
 Bar 15,61 m²
 Gastzimmer 26,30 m²
 Gastzimmer 17,70 m²
 Gastzimmer 24,44 m²



Historische Bildsammlung von Herrn Prof. Krohnke



