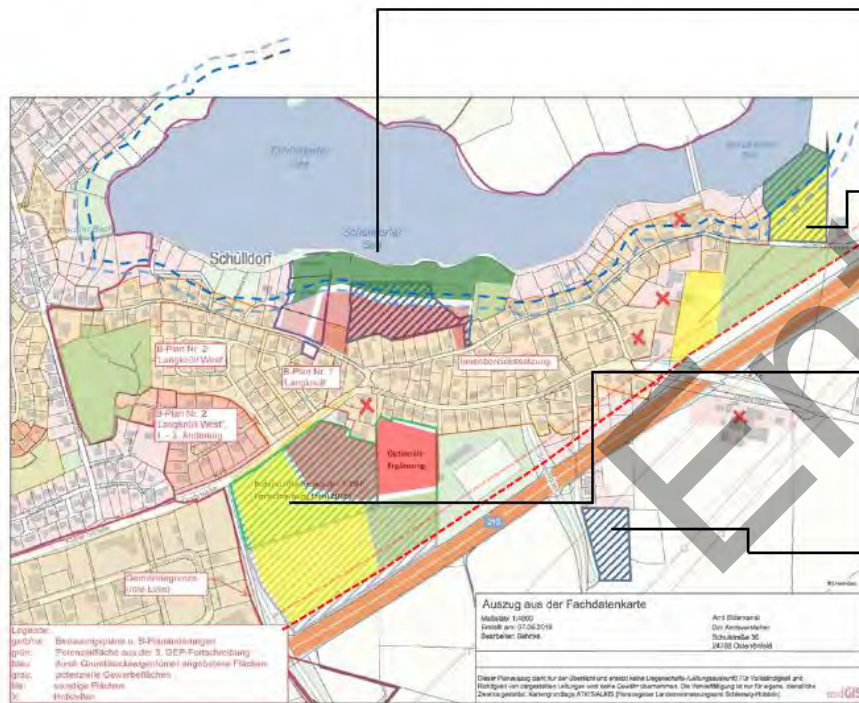
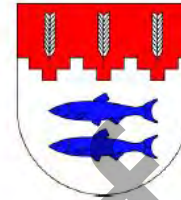


Erste Ergebnisse

Vorentwurf zur weiteren Ausarbeitung für die Einzelflächen;:



Deutliche Verringerung der Bautiefen für Neubaugebiete am See – Anlehnung an Innenbereichssatzung

Zurückstellung von Wohnbauflächenentwicklungen im Wirkungsbereich viehhaltender Betriebe

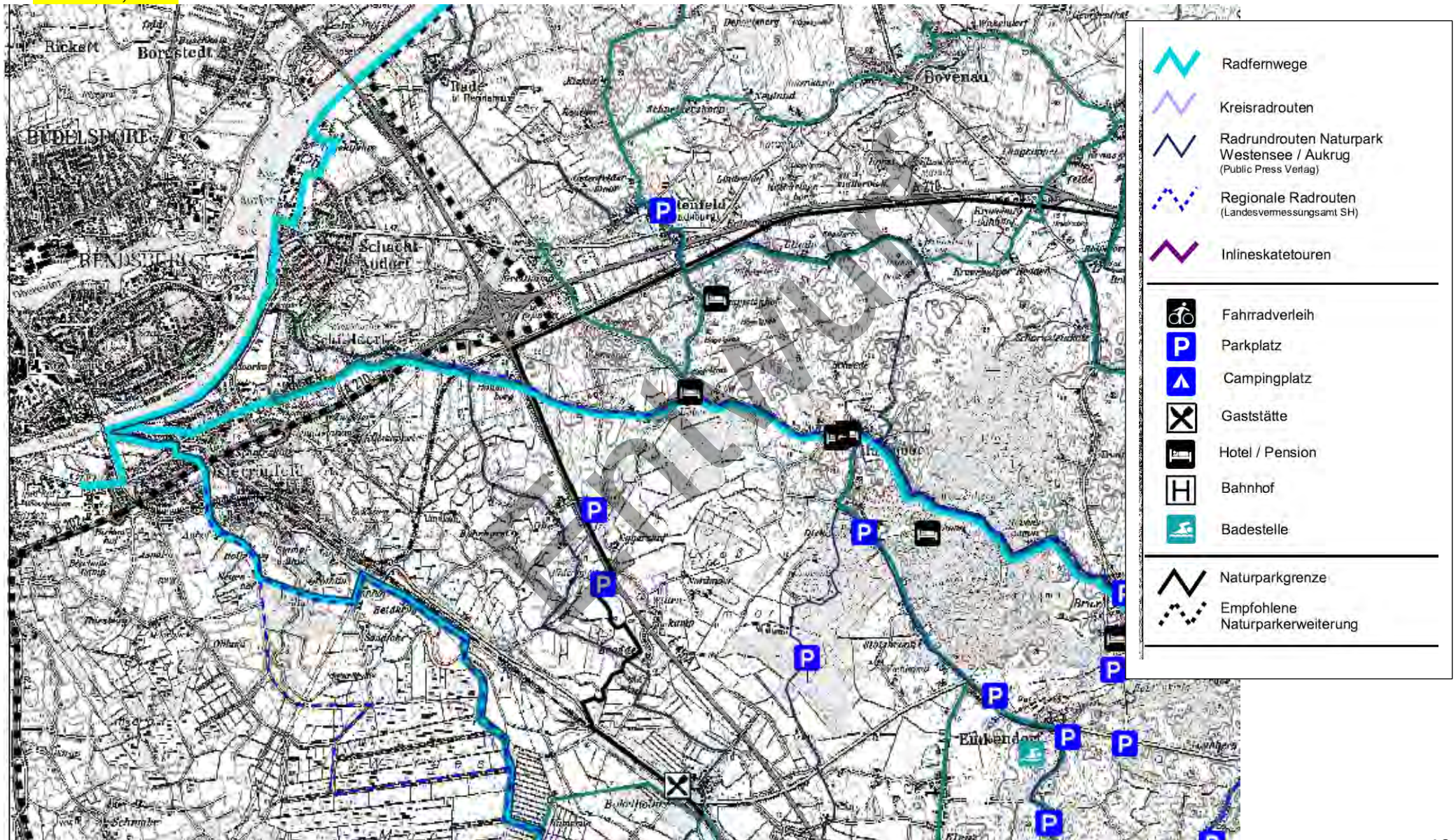
Schwerpunkt der Siedlungsentwicklung südlich der Kieler Straße / nördlich der Autobahn

Keine Überschreitung der BAB in südliche Richtung – wegen deutlicher Außenbereichslage – nicht genehmigungsfähig



Prüfung / Stellungnahme der Gemeinden Haßmoor, Ostenfeld, Osterrönfeld und Schülldorf
zu möglichen Vorranggebieten für Windenergienutzung

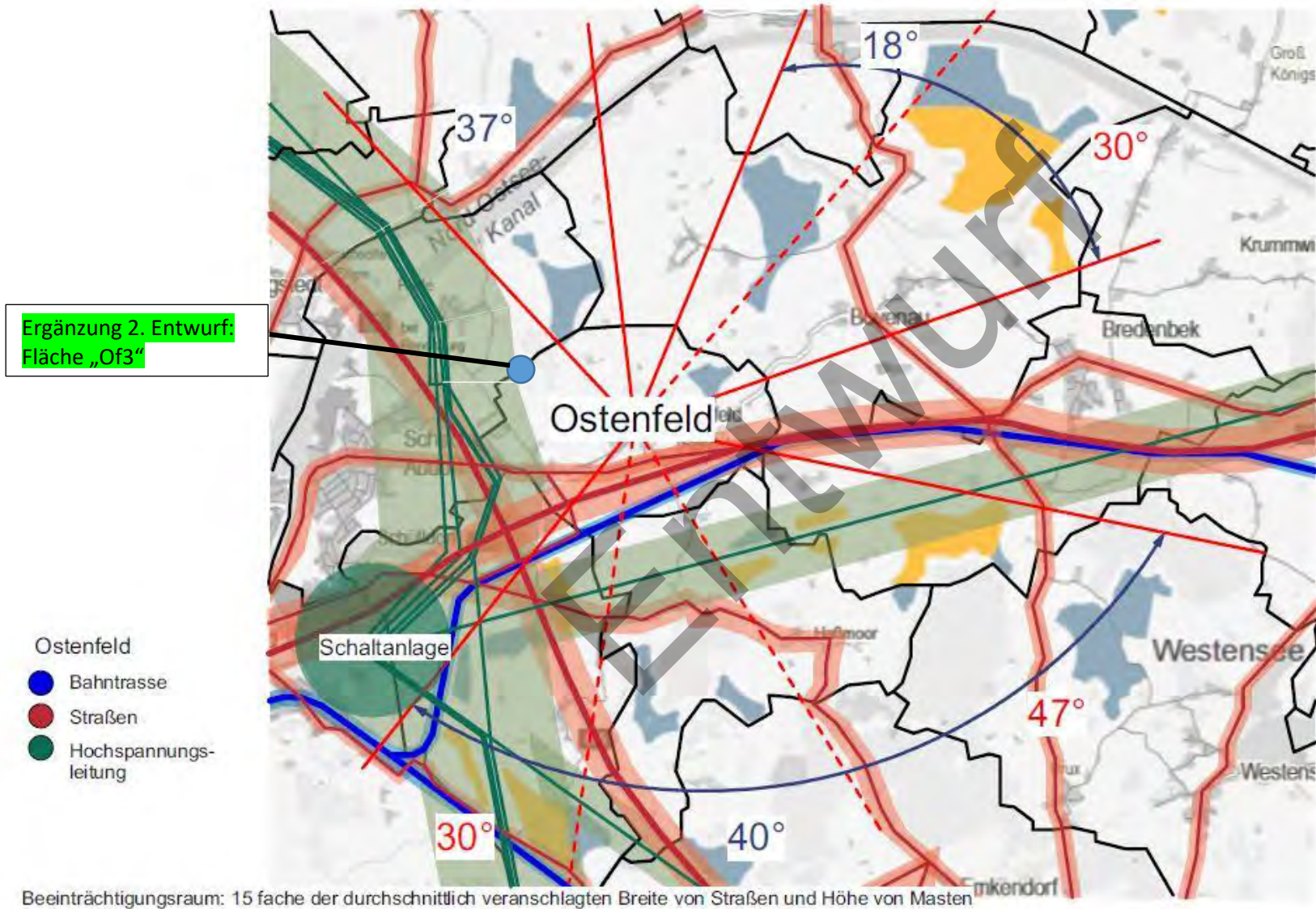
Anlage 6 – Darstellung der Freizeitrouten im Naturpark Westensee – Obere Eider samt empfohlener Erweiterungsflächen
zu Ziffer 3.4, 3.20



Prüfung / Stellungnahme der Gemeinden Haßmoor, Ostenfeld, Osterrönfeld und Schülldorf
zu möglichen Vorranggebieten für Windenergienutzung

Anlage 7 – Umfangswirkung / Riegelbildung - Darstellung vorhandener raumwirksamer Störungen und ggf. Windparks

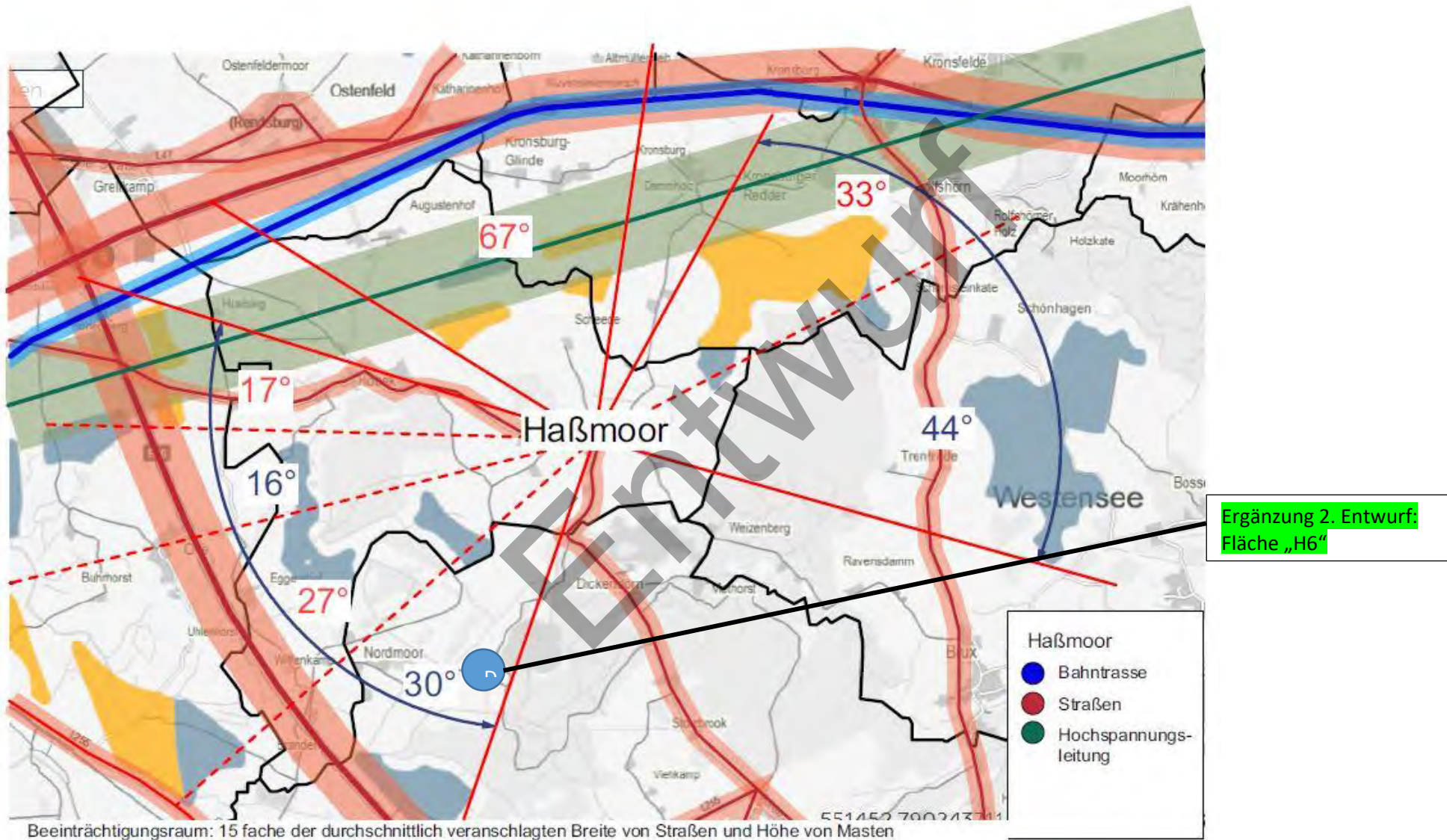
Anlage 7a zu Ziffer 3.7, 3.35 => Gemeinde Ostenfeld



Prüfung / Stellungnahme der Gemeinden Haßmoor, Ostenfeld, Osterrönfeld und Schülldorf
zu möglichen Vorranggebieten für Windenergienutzung

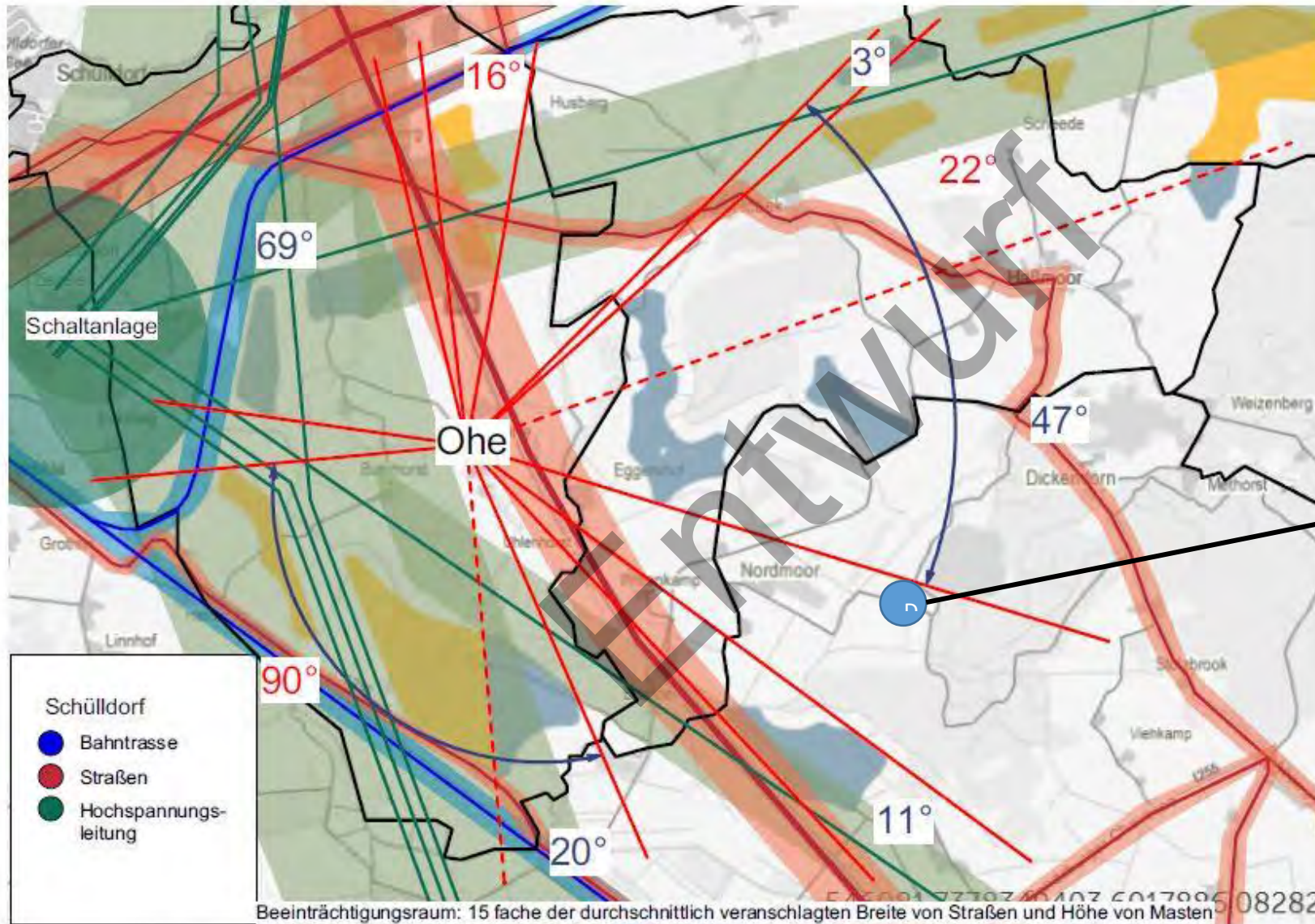
Anlage 7 – Umfangswirkung / Riegelbildung - Darstellung vorhandener raumwirksamer Störungen und ggf. Windparks

Anlage 7b zu Ziffer 3.7, 3.35 => Gemeinde Haßmoor



Prüfung / Stellungnahme der Gemeinden Haßmoor, Ostenfeld, Osterrönfeld und Schülldorf
zu möglichen Vorranggebieten für Windenergienutzung

Anlage 7 – Umfangswirkung / Riegelbildung - Darstellung vorhandener raumwirksamer Störungen und ggf. Windparks
Anlage 7c zu **Ziffer 3.7, 3.35** => Gemeinde Schülldorf (Ortsteil Ohe)

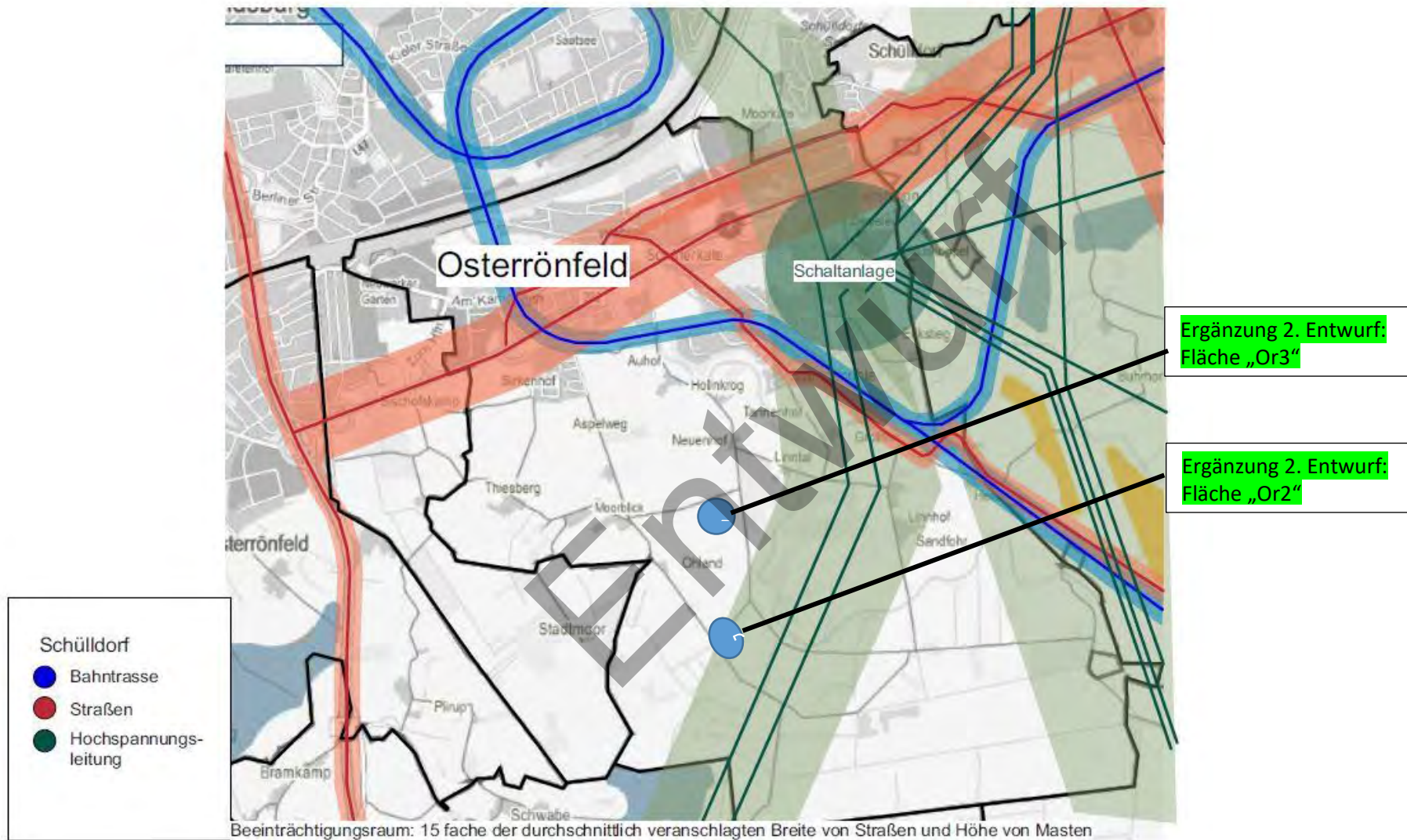


Ergänzung 2. Entwurf:
Fläche „H6“

Prüfung / Stellungnahme der Gemeinden Haßmoor, Ostenfeld, Osterrönfeld und Schülldorf
zu möglichen Vorranggebieten für Windenergienutzung

Anlage 7 – Umfangswirkung / Riegelbildung - Darstellung vorhandener raumwirksamer Störungen und ggf. Windparks

Anlage 7d zu Ziffer 3.7, 3.35 => Gemeinde Osterrönfeld



Prüfung / Stellungnahme der Gemeinden Haßmoor, Ostenfeld, Osterrönfeld und Schülldorf
zu möglichen Vorranggebieten für Windenergienutzung

Anlage 7 – Umfassungswirkung / Riegelbildung - Darstellung vorhandener raumwirksamer Störungen und ggf. Windparks
Anlage 7e zu **Ziffer 3.7, 3.35** (Gemeinde Schülldorf, auch für Haßmoor, Ostenfeld sowie Osterrönfeld geltend)



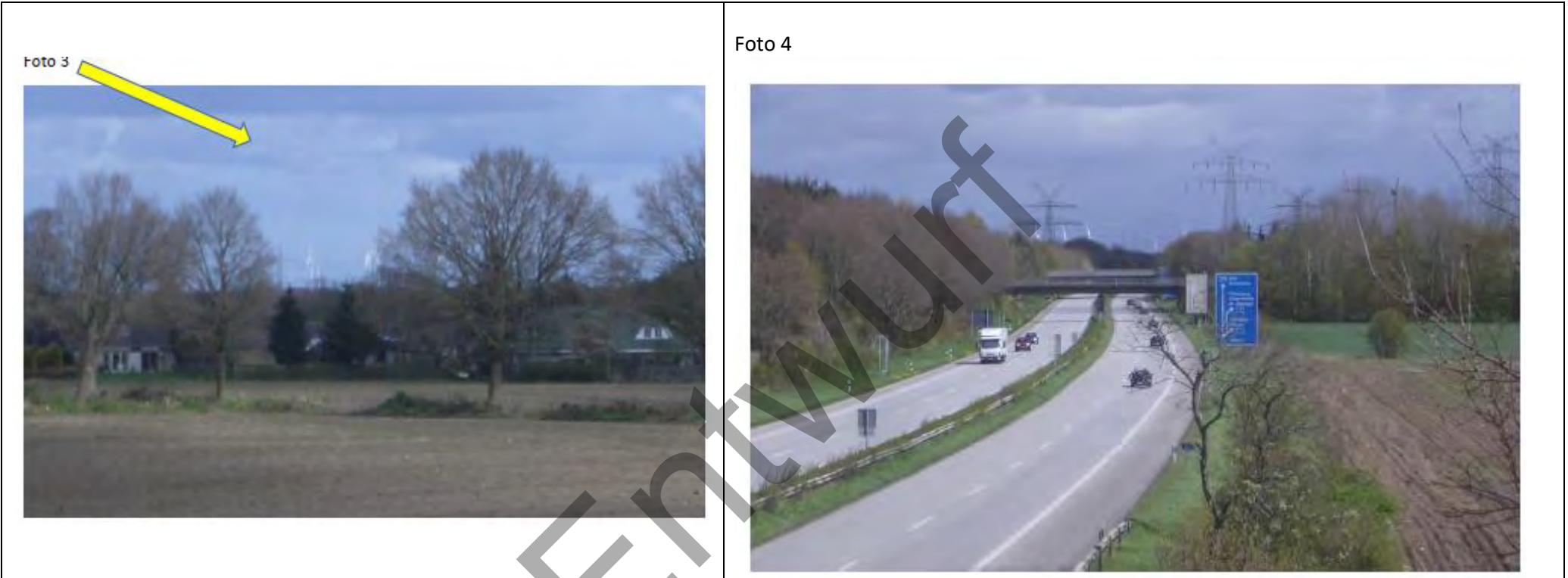
Prüfung / Stellungnahme der Gemeinden Haßmoor, Ostenfeld, Osterrönfeld und Schülldorf
zu möglichen Vorranggebieten für Windenergienutzung

Anlage 7 – Umfangswirkung / Riegelbildung - Darstellung vorhandener raumwirksamer Störungen und ggf. Windparks
Anlage 7e zu Ziffer 3.7, 3.35 (Gemeinde Schülldorf)



Prüfung / Stellungnahme der Gemeinden Haßmoor, Ostenfeld, Osterrönfeld und Schülldorf
zu möglichen Vorranggebieten für Windenergienutzung

Anlage 7 – Umfassungswirkung / Riegelbildung - Darstellung vorhandener raumwirksamer Störungen und ggf. Windparks
Anlage 7e zu Ziffer 3.7, 3.35 (Gemeinde Schülldorf)



Prüfung / Stellungnahme der Gemeinden Haßmoor, Ostenfeld, Osterrönfeld und Schülldorf
zu möglichen Vorranggebieten für Windenergienutzung

Anlage 7 – Umfassungswirkung / Riegelbildung - Darstellung vorhandener raumwirksamer Störungen und ggf. Windparks
Anlage 7e zu Ziffer 3.7, 3.35 (Gemeinde Schülldorf)

Fotorichtung 5

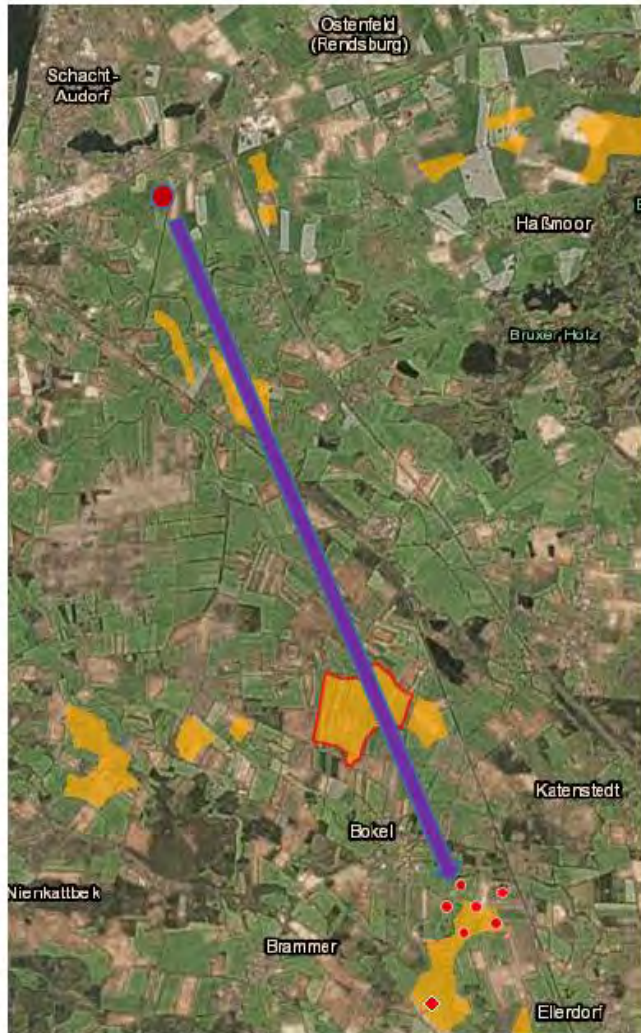


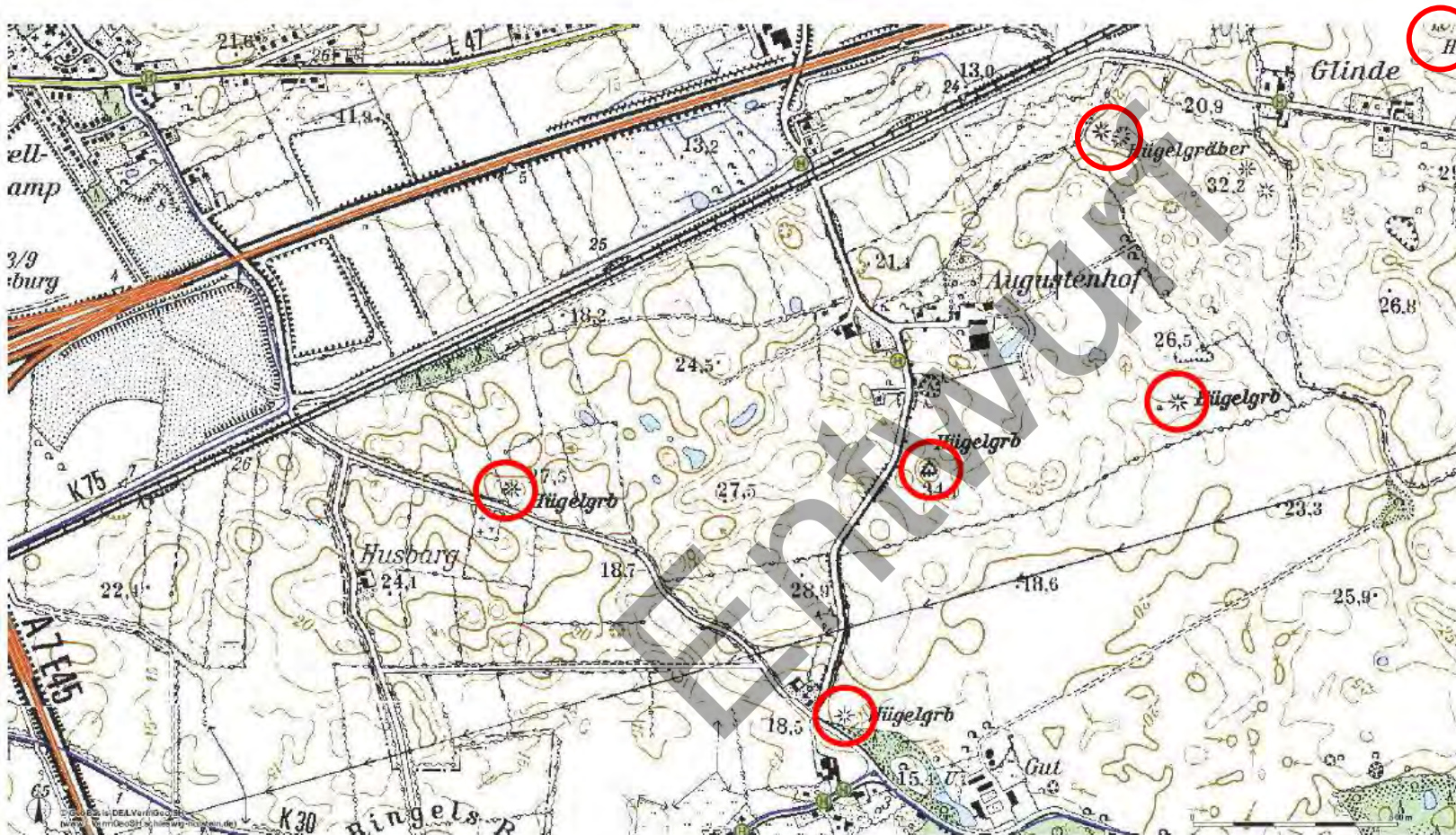
Foto 5



Prüfung / Stellungnahme der Gemeinden Haßmoor, Ostenfeld, Osterrönfeld und Schülldorf
zu möglichen Vorranggebieten für Windenergienutzung

Anlage 8 – Hügelgräber im Grenzbereich der Gemeinden Haßmoor / Ostenfeld / Schülldorf bzw. im / am LSG Hügelgräber
Zu Ziffer 2.17, 3.4, 3.15, 3.20 und 3.35

Hügelgräber nahe Schülldorf und Haßmoor



Stand 09.01.2017 / 02.11.2018

Prüfung / Stellungnahme der Gemeinden Haßmoor, Ostenfeld, Osterrönfeld und Schülldorf
zu möglichen Vorranggebieten für Windenergienutzung

Anlage 9 – bisherige Darstellung Charakteristischer Landschaftsräume (CL)

Zu Ziffer 3.21

Darstellung des CL 40 mit dem 2-geteilten Wilden Moor
(Gemeinde Osterrönfeld)



Darstellung des CL 52 und des von Bovenau hineinreichenden
weiteren Schutzbereichs (Gemeinden Ostenfeld + Haßmoor)



Prüfung / Stellungnahme der Gemeinden Haßmoor, Ostenfeld, Osterrönfeld und Schülldorf
zu möglichen Vorranggebieten für Windenergienutzung

Anlage 10 – Ökokonto und Kompensationsflächen Gemeinde Schülldorf

Zu Ziffer 3.23

Flurstück 5/1, Flur 7, Gemarkung Schülldorf



Anlage 10 – Ökokonto und Kompensationsflächen Gemeinde Schülldorf

Stand 2018 gemäß <http://www.umweltdaten.landsh.de/atlas/script/index.php>

Start Hilfe Kontakt Anmelden Einsteiger-Modus EN DE

Themenauswahl

- Allgemeines
- Rasterkarten
 - Topographie
- Luftbilder
- Boden
- Geologie
- Luft
- Naturschutz
 - Biotop/Biotopverbur
 - Faunadaten
 - Kompensationskatast
 - Kompensationsf
 - Ökokontoflächer
 - Natura 2000
 - Naturräumliche Gliede
 - Schutzgebiete
 - Vorkaufsrecht

Erläuterungen

Hier erscheinen kurze Hinweise zu den Atlas-Optionen und Karten-Layern.

Karte Navigieren Abfragen Messen Drucken Weitere Funktionen Logout

© 2018 LLUR © 2018 LVermGeo

Maßstab: ca. 1:20621

R=3550463 H=6016739

Suche

erweiterte Suche

Referenzkarte

Legende

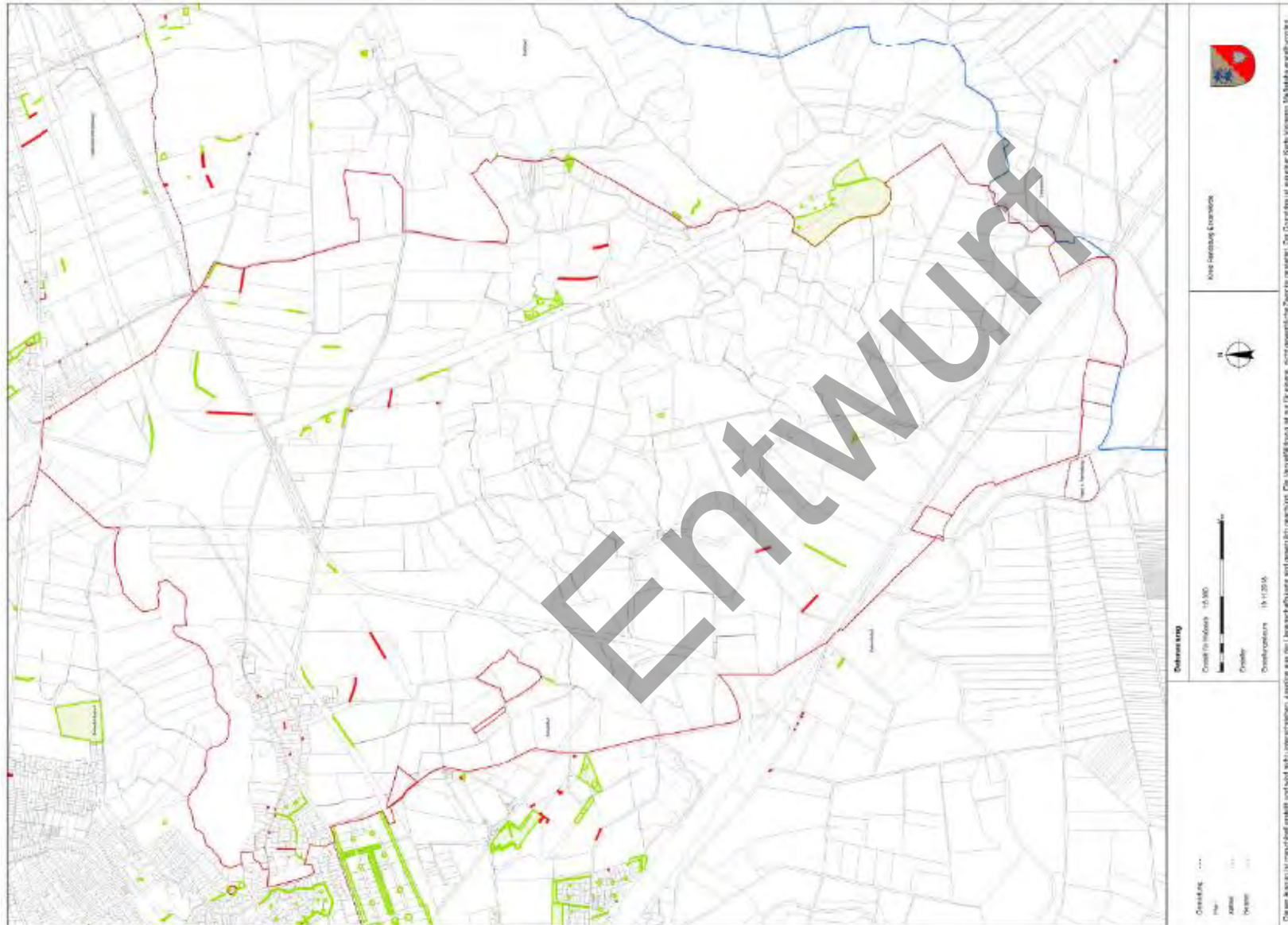
- Ökokontoflächen
- Kompensationsflächen
- TK50
- Land

Bezugssystem

GK 3 EPSG:31467

Anlage 10 – Ökokonto und Kompensationsflächen Gemeinde Schülldorf

Ausgleichsflächen und Ökokonten in Schülldorf gesamt gem. Mitteilung der Unteren Naturschutzbehörde, Stand 19.11.2018



Prüfung / Stellungnahme der Gemeinden Haßmoor, Ostenfeld, Osterrönfeld und Schülldorf
zu möglichen Vorranggebieten für Windenergienutzung

Anlage 11 – Ökokonto-Flächen **und Kompensationsflächen** im Bereich des Wilden Moores **und des Stadtmoores** (Osterrönfeld)
Zu **Ziffer 3.23**

Stand 2004:



Legende

Bestand	Maßnahmen
Extensiv gepflegtes Moorgrünland	Anhebung des Wasserstandes und Sulzession
Intensiv genutztes Grünland	Anhebung des Wasserstandes und extensive Grünlandnutzung soweit möglich
Graben mit Fließrichtung	Schließung von Entwässerungsgräben
Verwaltung zur Wasserhaltung	
Wasserscheide	
Stau innerhalb eines Grabens	

Änderung	Datum

Projekt
**ÖKOKONTEN DER GEMEINDE
OSTERRÖNFELD IM BEREICH
STADTMOOR / WILDES MOOR**

Planinhalt
Bestand + Planung

Maßstab
1:10.000

Leistungsphase	Projekt-Nr.	Blatt-Nr.
Bestand und Planung	160911	1

Bearbeitet	Gezeichnet	Plangröße
FAB	FAB	57 x 38 cm

Auftraggeber	Planverfasser
Gemeinde Osterrönfeld	BENDFELDT • SCHRÖDER • FRANKE

- Der Bürgermeister - Schulstraße 36 24783 Osterrönfeld Telefon: 04331 / 8471-0 Telefax: 04331 / 8471-40	Freie LandschaftsArchitekten BDLA Jungfernstieg 44 24116 Kiel Telefon: 0431 / 99796-0 Telefax: 0431 / 99796-99
--	--

Osterrönfeld, den Kiel, im Februar 2004

Prüfung / Stellungnahme der Gemeinden Haßmoor, Ostenfeld, Osterrönfeld und Schülldorf
zu möglichen Vorranggebieten für Windenergienutzung

Anlage 11 – Ökokonto-Flächen **und Kompensationsflächen** im Bereich des Wilden Moores **und des Stadtmoores** (Osterrönfeld)

Stand 2007



Prüfung / Stellungnahme der Gemeinden Haßmoor, Ostenfeld, Osterrönfeld und Schülldorf zu möglichen Vorranggebieten für Windenergienutzung

Anlage 11 – Ökokonto-Flächen und Kompensationsflächen im Bereich des Wilden Moores und des Stadtmoores (Osterrönfeld)

Stand 2018 gemäß <http://www.umweltdaten.landsh.de/atlas/script/index.php>

Start Hilfe Kontakt Anmelden Einsteiger-Modus EN DE

Themenauswahl

- Allgemeines
- Rasterkarten
- Topographie
- Luftbilder
- Boden
- Geologie
- Luft
- Naturschutz
 - Biotop/Biotopverbund
 - Faunadaten
 - Kompensationskataster
 - Kompensationsflächen
 - Ökokontoflächen
 - Natura 2000
 - Naturräumliche Gliederung
 - Schutzgebiete
 - Vorkaufsrecht

Erläuterungen

Hier erscheinen kurze Hinweise zu den Atlas-Optionen und Karten-Layern.

Suche

Los

erweiterte Suche

Referenzkarte

Legende

- Ökokontoflächen
- Kompensationsflächen
- TK50
- Land

Bezugssystem

GK 3 EPSG:31467

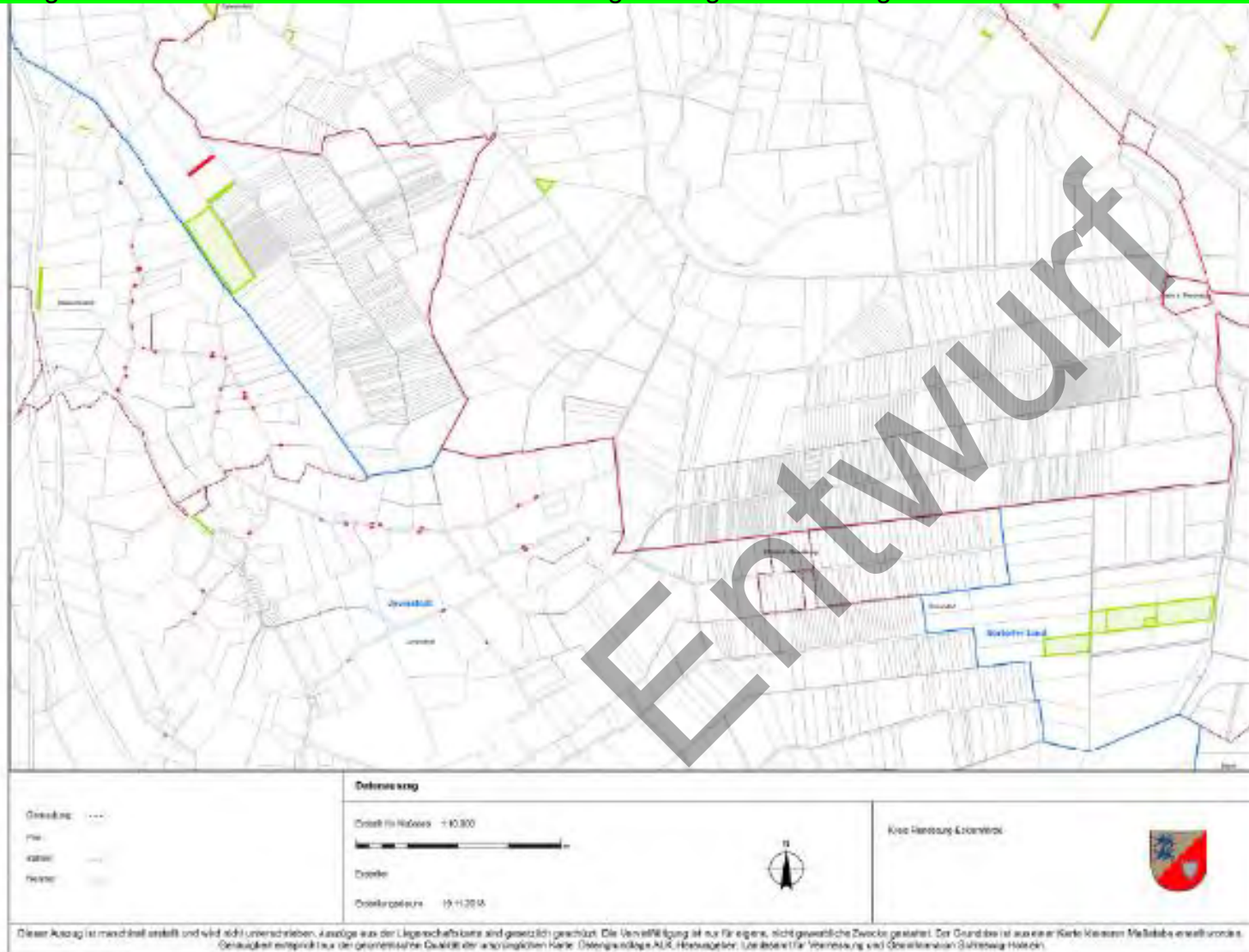
© 2018 LLUR © 2018 LVermGeo

Maßstab: ca. 1:28051

R=3546025 H=6012778

Prüfung / Stellungnahme der Gemeinden Haßmoor, Ostenfeld, Osterrönfeld und Schülldorf
zu möglichen Vorranggebieten für Windenergienutzung

Anlage 11 – Ökokonto-Flächen und Kompensationsflächen im Bereich des Wilden Moores und des Stadtmoores (Osterrönfeld)
Ausgleichsflächen und Ökokonten in Osterrönfeld gesamt gem. Mitteilung der Unteren Naturschutzbehörde, Stand 19.11.2018



Prüfung / Stellungnahme der Gemeinden Haßmoor, Ostenfeld, Osterrönfeld und Schülldorf
zu möglichen Vorranggebieten für Windenergienutzung

Anlage 12 – Hauptachsen des Vogelzugs, Wiesenvogelvorkommen

zu Ziffer 3.27 und 3.29 Ostenfeld: in der Karte 7 „Vogellebensräume“ wird durch zusätzliche farbige Pfeile auf die Darstellung der Vogelzugroute hingewiesen:

