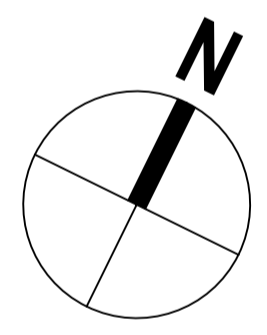


- SYMBOLE KOTENMASSE**
- ▽ Höhenkote Oberkante fertig
 - ▼ Höhenkote Oberkante roh
 - △ Höhenkote Unterkante fertig
 - ▲ Höhenkote Unterkante roh
- ABKÜRZUNGEN KOTENMASSE**
- BRH Brüstungshöhe über OKFF (OKRF)
 - OKFF Oberkante Fertigfußboden
 - OKRF Oberkante Rohfußboden
 - UKFD Unterkante Fertigdecke
 - UKRD Unterkante Rohdecke
 - UK Unterkante
 - VK Vorderkante
 - RD Rohdecke
 - li RH lichte Raumhöhe im Lichten
 - M Mittelpunkt
 - HP Hochpunkt
 - TP Tiefpunkt
 - GOK Geländeoberkante
- MATERIALIEN**
- Stahibeton
 - Unbewehrter Beton
 - Mauerwerk, Kalksandstein
 - Vormauerziegel
 - GK - Ständerwand
 - Installationswand
 - Dämmung weich gem. Bezeichnung: z.B. MF
 - Dämmung hart gem. Bezeichnung: z.B. XPS, EPS
 - Holz
 - Isopanel

BRANDSCHUTZ BAUTEILE

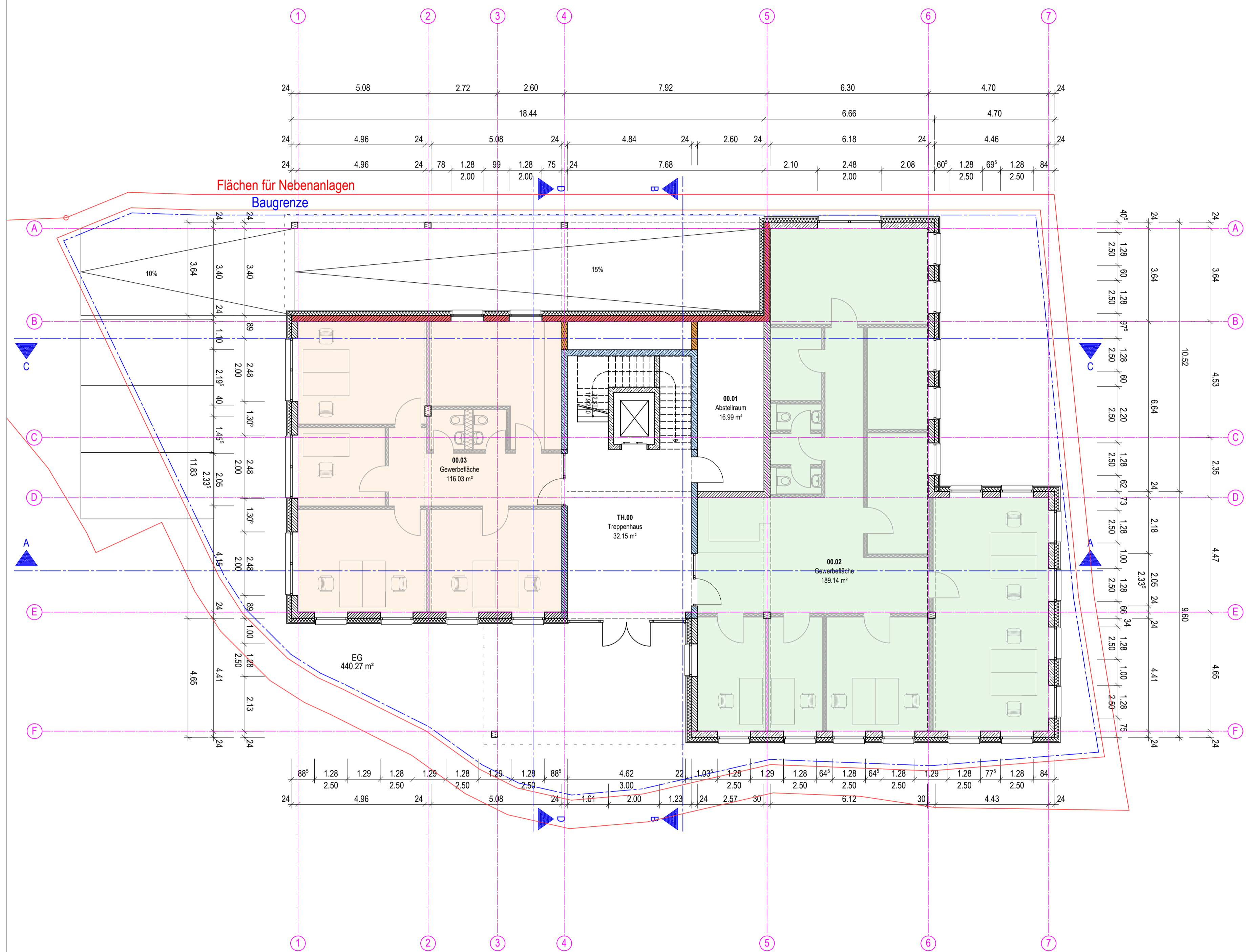
Norm national DIN 4102	Bauaufsichtliche Anforderung	Norm europäisch DIN EN 13501	
F90-A+M	Brandwand / feuerbeständig und aus nichtbrennbaren Baustoffen und zusätzlich widerstandsfähig gegen mechanische Beanspruchung	REI 90-M	-A - Baustoffklasse (A, B etc.)
Nicht def.	Bauart Brandwand (wie Brandwand, jedoch nicht über Dach geführt und geringere Anforderung an Türen)	Nicht def.	-R - Tragfähigkeit
F90	feuerbeständig	(R) EI 90	-E - Raumbabschluss
F60-A+M	hochfeuerhemmend und aus nichtbrennbaren Baustoffen und zusätzlich widerstandsfähig gegen mechanische Beanspruchung	(R) EI 60-M	-I - Wärmedämmung
F60	hochfeuerhemmend	(R) EI 60	-30 - Feuerwiderstandsdauer (30, 60, 90, 120 Minuten)
F30	feuerhemmend	(R) EI 30	-M - Widerstand gegen mechanische Beanspruchung
C30	Feuerwiderstandsfähige Verglasung mit Verhinderung des Durchgangs von Feuer und Rauch	E30	
G60		E60	
G90		E90	
F30	Feuerhemmende/Hochfeuerhemmende/Feuerbeständige Verglasung mit Verhinderung des Durchgangs von Feuer und Rauch und Hitzeabstrahlung	EI30	
F60		EI60	
F90		EI90	

Plan gilt nur in Verbindung mit dem Brandschutzgutachten



- Alle Maße und Angaben sind vor Baubeginn vom Ausführenden verantwortlich zu prüfen. Differenzen sind dem Auftraggeber unverzüglich mitzuteilen, ansonsten haftet der Ausführende.
- Alle Höhen beziehen sich auf OKFF, wenn nicht anders angegeben.
- Alle Flächenangaben beziehen sich auf Rohbaumaße (ohne Putzabzug).
- Alle Materialien sind vor Einbau zu bemustern und durch den Auftraggeber frei zu geben.
- Alle Pläne gelten nur nach Freigabe durch den Bauherrn/Nutzer.
- Plannummer und -index beachten. Bei Neuerscheinung wird dieser Plan nicht eingezogen!
- Alle Pläne sind nur unter Einbezug der Pläne der Fachplaner gültig!

<p>PROJEKT Neubau Wohn- und Geschäftshaus Dorfstraße / Hohe Luft, 24783 Osterrönfeld</p> <p>PLANNUMMER 3_AR_GR_U1_00</p> <p>PLANNUMMER Grundriss Tiefgarage</p> <p>MAßSTAB 1:100</p> <p>PROJEKT-NR. 2021-411</p> <p>PLANNUMMER 3_AR_GR_U1_00</p> <p>MAßSTAB 1:100</p> <p>DATUM 02.05.2024</p> <p>ERSTELLER dh</p> <p>ENTWURF</p>	<p>INDEX</p> <table border="1" style="width: 100%; border-collapse: collapse;"> <thead> <tr> <th>INDEX</th> <th>DATUM</th> <th>ÄNDERUNG</th> <th>INDEX ERSTELLER</th> <th>VERANLASST</th> </tr> </thead> <tbody> <tr> <td> </td> <td> </td> <td> </td> <td> </td> <td> </td> </tr> </tbody> </table> <p>PROJEKT-NR. 2021-411</p> <p>PLANNUMMER 3_AR_GR_U1_00</p> <p>MAßSTAB 1:100</p> <p>DATUM 02.05.2024</p> <p>ERSTELLER dh</p> <p>ENTWURF</p>	INDEX	DATUM	ÄNDERUNG	INDEX ERSTELLER	VERANLASST					
INDEX	DATUM	ÄNDERUNG	INDEX ERSTELLER	VERANLASST							



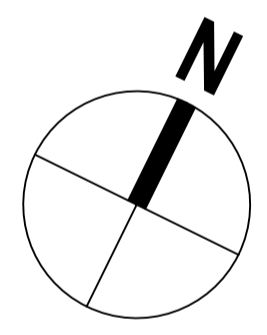
Flächen für Nebenanlagen
Baugrenze

- SYMBOLE KOTENMASSE**
- ▽ Höhenkote Oberkante fertig
 - ▼ Höhenkote Oberkante roh
 - △ Höhenkote Unterkante fertig
 - ▲ Höhenkote Unterkante roh
- ABKÜRZUNGEN KOTENMASSE**
- BRH Brüstungshöhe über OKFF (OKRF)
 - OKFF Oberkante Fertigfußboden
 - OKRF Oberkante Rohfußboden
 - UKFD Unterkante Fertigdecke
 - UKRD Unterkante Rohdecke
 - UK Unterkante
 - VK Vorderkante
 - RD Rohdecke
 - li RH lichte Raumhöhe im Lichten
 - M Mittelpunkt
 - HP Hochpunkt
 - TP Tiefpunkt
 - GOK Geländeoberkante
- MATERIALIEN**
- Stahibeton
 - Unbewehrter Beton
 - Mauerwerk, Kalksandstein
 - Vormauerziegel
 - GK - Ständerwand
 - Installationswand
 - Dämmung weich gem. Bezeichnung: z.B. MF
 - Dämmung hart gem. Bezeichnung: z.B. XPS, EPS
 - Holz
 - Isopanel

BRANDSCHUTZ BAUTEILE

Norm national DIN 4102	Bauaufsichtliche Anforderung	Norm europäisch DIN EN 13501	
F90-A+M	Brandwand / feuerbeständig und aus nichtbrennbaren Baustoffen und zusätzlich widerstandsfähig gegen mechanische Beanspruchung	REI 90-M	-A - Baustoffklasse (A, B etc.)
Nicht def.	Bauart Brandwand (wie Brandwand, jedoch nicht über Dach geführt und geringere Anforderung an Türen)	Nicht def.	-R - Tragfähigkeit
F90	feuerbeständig	(R) EI 90	-E - Raumbeschluss
F60-A+M	hochfeuerhemmend und aus nichtbrennbaren Baustoffen und zusätzlich widerstandsfähig gegen mechanische Beanspruchung	(R) EI 60-M	-I - Wärmedämmung
F60	hochfeuerhemmend	(R) EI 60	-30 - Feuerwiderstandsdauer (30, 60, 90, 120 Minuten)
F30	feuerhemmend	(R) EI 30	
C30	Feuerwiderstandsfähige Verglasung mit Verhinderung des Durchgangs von Feuer und Rauch	E30	-M - Widerstand gegen mechanische Beanspruchung
C60		E60	
C90		E90	
F30	Feuerhemmende/Hochfeuerhemmende/Feuerbeständige Verglasung mit Verhinderung des Durchgangs von Feuer und Rauch und Hitzeinstrahlung	EI30	
F60		EI60	
F90		EI90	

Plan gilt nur in Verbindung mit dem Brandschutzgutachten



- Alle Maße und Angaben sind vor Baubeginn vom Ausführenden verantwortlich zu prüfen. Differenzen sind dem Auftraggeber unverzüglich mitzuteilen, ansonsten haftet der Ausführende.
- Alle Höhen beziehen sich auf OKFF, wenn nicht anders angegeben.
- Alle Flächenangaben beziehen sich auf Rohbaumaße (ohne Putzabzug).
- Alle Materialien sind vor Einbau zu bemustern und durch den Auftraggeber frei zu geben.
- Alle Pläne gelten nur nach Freigabe durch den Bauherrn/Nutzer.
- Plannummer und -index beachten. Bei Neuerscheinung wird dieser Plan nicht eingezogen!
- Alle Pläne sind nur unter Einbezug der Pläne der Fachplaner gültig!

INDEX	DATUM	ÄNDERUNG	INDEX	VERANLASST

PROJEKT	PROJEKT-NR.
Neubau Wohn- und Geschäftshaus	2021-411
Dorfstraße / Hohe Luft, 24783 Osterrönfeld	PLANSCHLÜSSEL
	3_AR_GR_00_00
PLANNHALT	MAßSTAB
Grundriss Erdgeschoss	1:100
B2K Architekten + Stadtplaner	BAUHERR
Kühle - Koerner PartG mbB	Bauverwaltung Amt Eiderkanal
Schleiweg 10 • 24106 Kiel	Schulstraße 36, 24783 Osterrönfeld
info@b2k.de FON 0431 596 746 0	DATUM
	02.05.2024
	ERSTELLER
	dh
LPH	FORMAT
	700x42



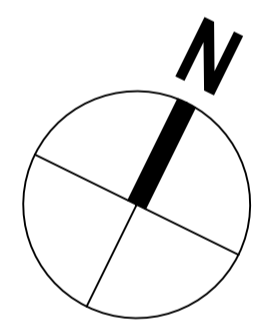
- SYMBOLE KOTENMASSE**
- ▽ Höhenkote Oberkante fertig
 - ▼ Höhenkote Oberkante roh
 - △ Höhenkote Unterkante fertig
 - ▲ Höhenkote Unterkante roh
- ABKÜRZUNGEN KOTENMASSE**
- BRH Brüstungshöhe über OKFF (OKRF)
 - OKFF Oberkante Fertigfußboden
 - OKRF Oberkante Rohfußboden
 - UKFD Unterkante Fertigdecke
 - UKRD Unterkante Rohdecke
 - UK Unterkante
 - VK Vorderkante
 - RD Rohdecke
 - li RH lichte Raumhöhe im Lichten
 - M Mittelpunkt
 - HP Hochpunkt
 - TP Tiefpunkt
 - GOK Geländeoberkante
- MATERIALIEN**
- Stahlbeton
 - Unbewehrter Beton
 - Mauerwerk, Kalksandstein
 - Vormauerziegel
 - GK - Ständerwand
 - Installationswand
 - Dämmung weich gem. Bezeichnung: z.B. MF
 - Dämmung hart gem. Bezeichnung: z.B. XPS, EPS
 - Holz
 - Isopanel

BRANDSCHUTZ BAUTEILE

Norm national DIN 4102	Bauaufsichtliche Anforderung	Norm europäisch DIN EN 13501	
F90-A+M	Brandwand / feuerbeständig und aus nichtbrennbaren Baustoffen und zusätzlich widerstandsfähig gegen mechanische Beanspruchung	REI 90-M	-A - Baustoffklasse (A, B etc.)
Nicht def.	Bauart Brandwand (wie Brandwand, jedoch nicht über Dach geführt und geringere Anforderung an Türen)	Nicht def.	-R - Tragfähigkeit
F90	feuerbeständig	(R) EI 90	-E - Raumabschluss
F60-A+M	hochfeuerhemmend und aus nichtbrennbaren Baustoffen und zusätzlich widerstandsfähig gegen mechanische Beanspruchung	(R) EI 60-M	-I - Wärmedämmung
F60	hochfeuerhemmend	(R) EI 60	-30 - Feuerwiderstandsdauer (30, 60, 90, 120 Minuten)
F30	feuerhemmend	(R) EI 30	
C30	Feuerwiderstandsfähige Verglasung mit Verhinderung des Durchgangs von Feuer und Rauch	E30	-M - Widerstand gegen mechanische Beanspruchung
C60		E60	
C90		E90	
F30	Feuerhemmende/Hochfeuerhemmende/Feuerbeständige Verglasung mit Verhinderung des Durchgangs von Feuer und Rauch und Hitzeinstrahlung	EI30	
F60		EI60	
F90		EI90	

Plan gilt nur in Verbindung mit dem Brandschutzgutachten

- Alle Maße und Angaben sind vor Baubeginn vom Ausführenden verantwortlich zu prüfen. Differenzen sind dem Auftraggeber unverzüglich mitzuteilen, ansonsten haftet der Ausführende.
- Alle Höhen beziehen sich auf OKFF, wenn nicht anders angegeben.
- Alle Flächenangaben beziehen sich auf Rohbaumaße (ohne Putzabzug).
- Alle Materialien sind vor Einbau zu bemustern und durch den Auftraggeber frei zu geben.
- Alle Pläne gelten nur nach Freigabe durch den Bauherrn/Nutzer.
- Plannummer und -index beachten. Bei Neuerscheinung wird dieser Plan nicht eingezogen!
- Alle Pläne sind nur unter Einbezug der Pläne der Fachplaner gültig!



INDEX	DATUM	ÄNDERUNG	INDEX	VERANLASST

PROJEKT	Neubau Wohn- und Geschäftshaus Dorfstraße / Hohe Luft, 24783 Osterrönfeld	PROJEKT-NR.	2021-411
PLANSCHLÜSSEL	3_AR_GR_01_00	MAßSTAB	1:100
PLANNHALT	Grundriss 1. Obergeschoss		
BAUHERR	Bauverwaltung Amt Eiderkanal Schulstraße 36, 24783 Osterrönfeld	DATUM	02.05.2024
ARCHITECTEN + STADTPLANER	B2K Architekten + Stadtplaner Kühle - Koerner PartG mbB Schleiweg 10 • 24106 Kiel info@b2k.de FON 0431 596 746 0	ERSTELLER	dh
LPH	23	FORMAT	700x42



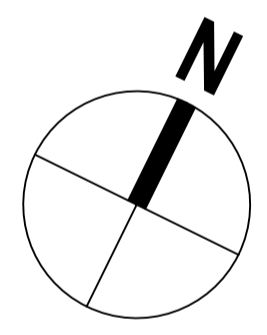
- SYMBOLE KOTENMASSE**
- ▽ Höhenkote Oberkante fertig
 - ▼ Höhenkote Oberkante roh
 - △ Höhenkote Unterkante fertig
 - ▲ Höhenkote Unterkante roh
- ABKÜRZUNGEN KOTENMASSE**
- BRH Brüstungshöhe über OKFF (OKRF)
 - OKFF Oberkante Fertigfußboden
 - OKRF Oberkante Rohfußboden
 - UKFD Unterkante Fertigdecke
 - UKRD Unterkante Rohdecke
 - UK Unterkante
 - VK Vorderkante
 - RD Rohdecke
 - li RH lichte Raumhöhe im Lichten
 - M Mittelpunkt
 - HP Hochpunkt
 - TP Tiefpunkt
 - GOK Geländeoberkante
- MATERIALIEN**
- Stahibeton
 - Unbewehrter Beton
 - Mauerwerk, Kalksandstein
 - Vormauerziegel
 - GK - Ständerwand
 - Installationswand
 - Dämmung weich gem. Bezeichnung: z.B. MF
 - Dämmung hart gem. Bezeichnung: z.B. XPS, EPS
 - Holz
 - Isopanel

BRANDSCHUTZ BAUTEILE

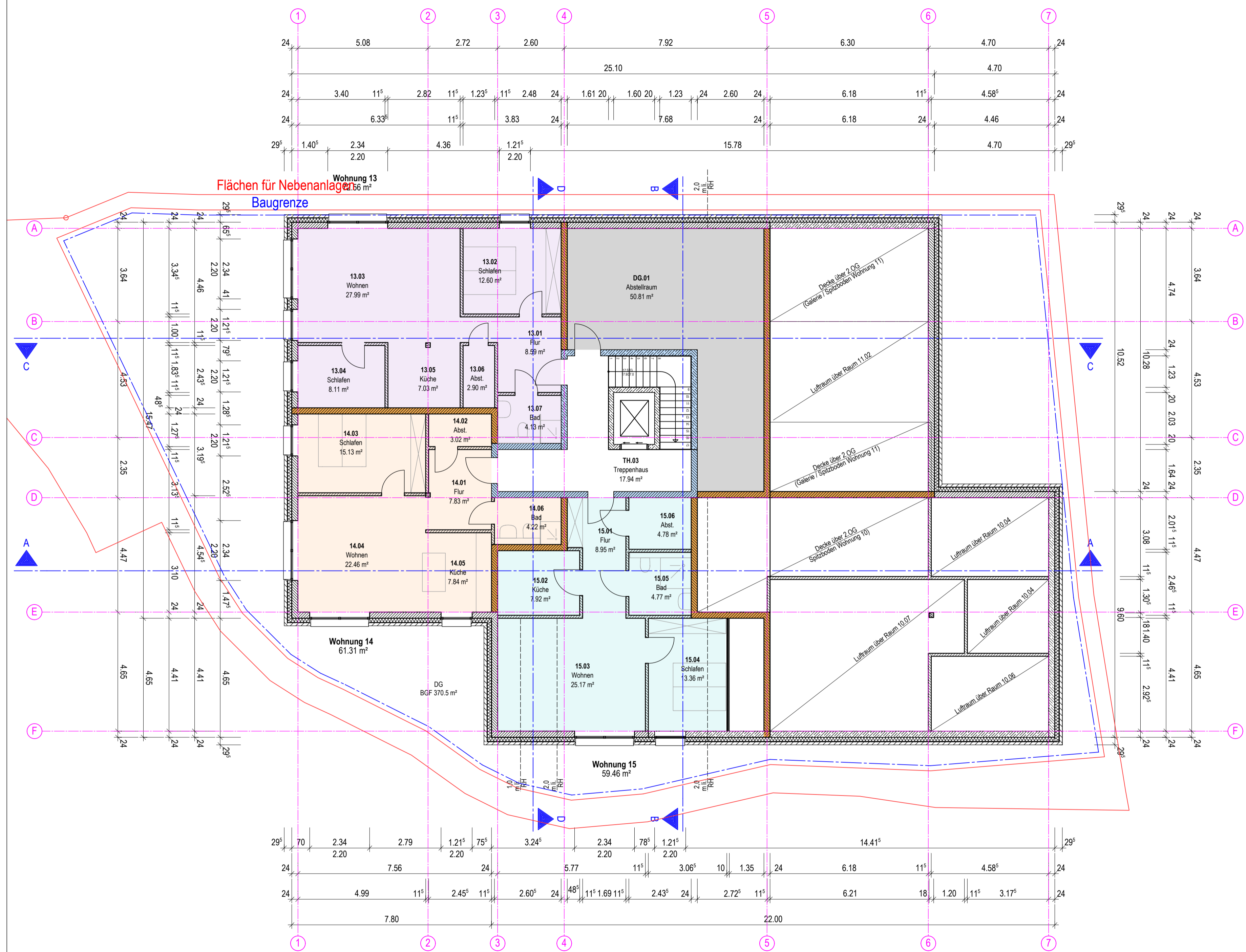
Norm national DIN 4102	Bauaufsichtliche Anforderung	Norm europäisch DIN EN 13501	
F90-A+M	Brandwand / feuerbeständig und aus nichtbrennbaren Baustoffen und zusätzlich widerstandsfähig gegen mechanische Beanspruchung	REI 90-M	-A- Baustoffklasse (A, B etc.)
Nicht def.	Bauart Brandwand (wie Brandwand, jedoch nicht über Dach geführt und geringere Anforderung an Türen)	Nicht def.	-R- Tragfähigkeit
F90	feuerbeständig	(R) EI 90	-E- Raumabschluss
F60-A+M	hochfeuerhemmend und aus nichtbrennbaren Baustoffen und zusätzlich widerstandsfähig gegen mechanische Beanspruchung	(R) EI 60-M	-I- Wärmedämmung
F60	hochfeuerhemmend	(R) EI 60	-30- Feuerwiderstandsdauer (30, 60, 90, 120 Minuten)
F30	feuerhemmend	(R) EI 30	
C30	Feuerwiderstandsfähige Verglasung mit Verhinderung des Durchgangs von Feuer und Rauch	E30	-M- Widerstand gegen mechanische Beanspruchung
G60		E60	
G90		E90	
F30	Feuerhemmende/Hochfeuerhemmende/Feuerbeständige Verglasung mit Verhinderung des Durchgangs von Feuer und Rauch und Hitzeabstrahlung	EI30	
F60		EI60	
F90		EI90	

Plan gilt nur in Verbindung mit dem Brandschutzgutachten

- Alle Maße und Angaben sind vor Baubeginn vom Ausführenden verantwortlich zu prüfen. Differenzen sind dem Auftraggeber unverzüglich mitzuteilen, ansonsten haftet der Ausführende.
- Alle Höhen beziehen sich auf OKFF, wenn nicht anders angegeben.
- Alle Flächenangaben beziehen sich auf Rohbaumaße (ohne Putzabzug).
- Alle Materialien sind vor Einbau zu bemustern und durch den Auftraggeber frei zu geben.
- Alle Pläne gelten nur nach Freigabe durch den Bauherrn/Nutzer.
- Plannummer und -index beachten. Bei Neuerscheinung wird dieser Plan nicht eingezogen!
- Alle Pläne sind nur unter Einbezug der Pläne der Fachplaner gültig!



INDEX	DATUM	ÄNDERUNG	INDEX	VERANLASST
PROJEKT		PROJEKT-NR.		
Neubau Wohn- und Geschäftshaus		2021-411		
Dorfstraße / Hohe Luft, 24783 Osterröndfeld		PLANSCHLÜSSEL		
		3_AR_GR_02_00		
PLANNHALT		MAßSTAB		
		Grundriss 2. Obergeschoss		
		1:100		
Architekten + Stadtplaner Kühle - Koerner PartG mbB Schleiweg 10 • 24106 Kiel info@b2k.de FON 0431 596 746 0		BAUHERR Bauverwaltung Amt Eiderkanal Schulstraße 36, 24783 Osterröndfeld		DATUM 02.05.2024 ERSTELLER dh
LPH		24		FORMAT 700x42

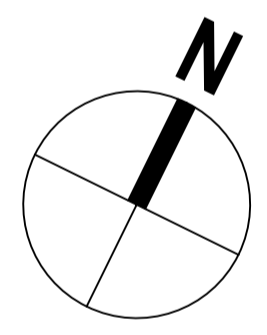


- SYMBOLE KOTENMASZE**
- ▽ Höhenkote Oberkante fertig
 - ▼ Höhenkote Oberkante roh
 - △ Höhenkote Unterkante fertig
 - ▲ Höhenkote Unterkante roh
- ABKÜRZUNGEN KOTENMASZE**
- BRH Brüstungshöhe über OKFF (OKRF)
 - OKFF Oberkante Fertigfußboden
 - OKRF Oberkante Rohfußboden
 - UKFD Unterkante Fertigdecke
 - UKRD Unterkante Rohdecke
 - UK Unterkante
 - VK Vorderkante
 - RD Rohdecke
 - li RH lichte Raumhöhe im Lichten
 - M Mittelpunkt
 - HP Hochpunkt
 - TP Tiefpunkt
 - GOK Geländeoberkante
- MATERIALIEN**
- Stahlbeton
 - Unbewehrter Beton
 - Mauerwerk, Kalksandstein
 - Vormauerziegel
 - GK - Ständerwand
 - Installationswand
 - Dämmung weich gem. Bezeichnung: z.B. MF
 - Dämmung hart gem. Bezeichnung: z.B. XPS, EPS
 - Holz
 - Isopanel

BRANDSCHUTZ BAUTEILE

Norm national DIN 4102	Bauaufsichtliche Anforderung	Norm europäisch DIN EN 13501	
F90-A+M	Brandwand / feuerbeständig und aus nichtbrennbaren Baustoffen und zusätzlich widerstandsfähig gegen mechanische Beanspruchung	REI 90-M	-A - Baustoffklasse (A, B etc.)
Nicht def.	Bauart Brandwand (wie Brandwand, jedoch nicht über Dach geführt und geringere Anforderung an Türen)	Nicht def.	-R - Tragfähigkeit
F90	feuerbeständig	(R) EI 90	-E - Raumbabschluss
F60-A+M	hochfeuerhemmend und aus nichtbrennbaren Baustoffen und zusätzlich widerstandsfähig gegen mechanische Beanspruchung	(R) EI 60-M	-I - Wärmedämmung
F60	hochfeuerhemmend	(R) EI 60	-30 - Feuerwiderstandsdauer (30, 60, 90, 120 Minuten)
F30	feuerhemmend	(R) EI 30	
C30	Feuerwiderstandsfähige Verglasung mit Verhinderung des Durchgangs von Feuer und Rauch	E30	-M - Widerstand gegen mechanische Beanspruchung
C60		E60	
C90		E90	
F30	Feuerhemmende/Hochfeuerhemmende/Feuerbeständige Verglasung mit Verhinderung des Durchgangs von Feuer und Rauch und Hitzeabstrahlung	E30	
F60		E60	
F90		E90	

Plan gilt nur in Verbindung mit dem Brandschutzgutachten



- Alle Maße und Angaben sind vor Baubeginn vom Ausführenden verantwortlich zu prüfen. Differenzen sind dem Auftraggeber unverzüglich mitzuteilen, ansonsten haftet der Ausführende.
- Alle Höhen beziehen sich auf OKFF, wenn nicht anders angegeben.
- Alle Flächenangaben beziehen sich auf Rohbaumaße (ohne Putzabzug).
- Alle Materialien sind vor Einbau zu bemustern und durch den Auftraggeber frei zu geben.
- Alle Pläne gelten nur nach Freigabe durch den Bauherrn/Nutzer.
- Plannummer und -index beachten. Bei Neuerscheinung wird dieser Plan nicht eingezogen!
- Alle Pläne sind nur unter Einbezug der Pläne der Fachplaner gültig!

<p>PROJEKT Neubau Wohn- und Geschäftshaus Dorfstraße / Hohe Luft, 24783 Osterrönfeld</p> <p>PLANNHALT Grundriss Dachgeschoss</p> <p>PROJEKT-NR. 2021-411</p> <p>PLANSCHLÜSSEL 3_AR_GR_DG_00</p> <p>MAßSTAB 1:100</p> <p>DATUM 02.05.2024</p> <p>ERSTELLER dh</p> <p>FORMAT 700x42</p>	<p>INDEX</p> <p>ÄNDERUNG</p> <p>INDEX</p> <p>VERANLASST</p> <p>BAUHERR Bauverwaltung Amt Eiderkanal Schulstraße 36, 24783 Osterrönfeld</p> <p>Architekten + Stadtplaner B2K Kühle - Koerner PartG mbB Schleiweg 10 • 24106 Kiel info@b2k.de FON 0431 596 746 0</p>
--	---