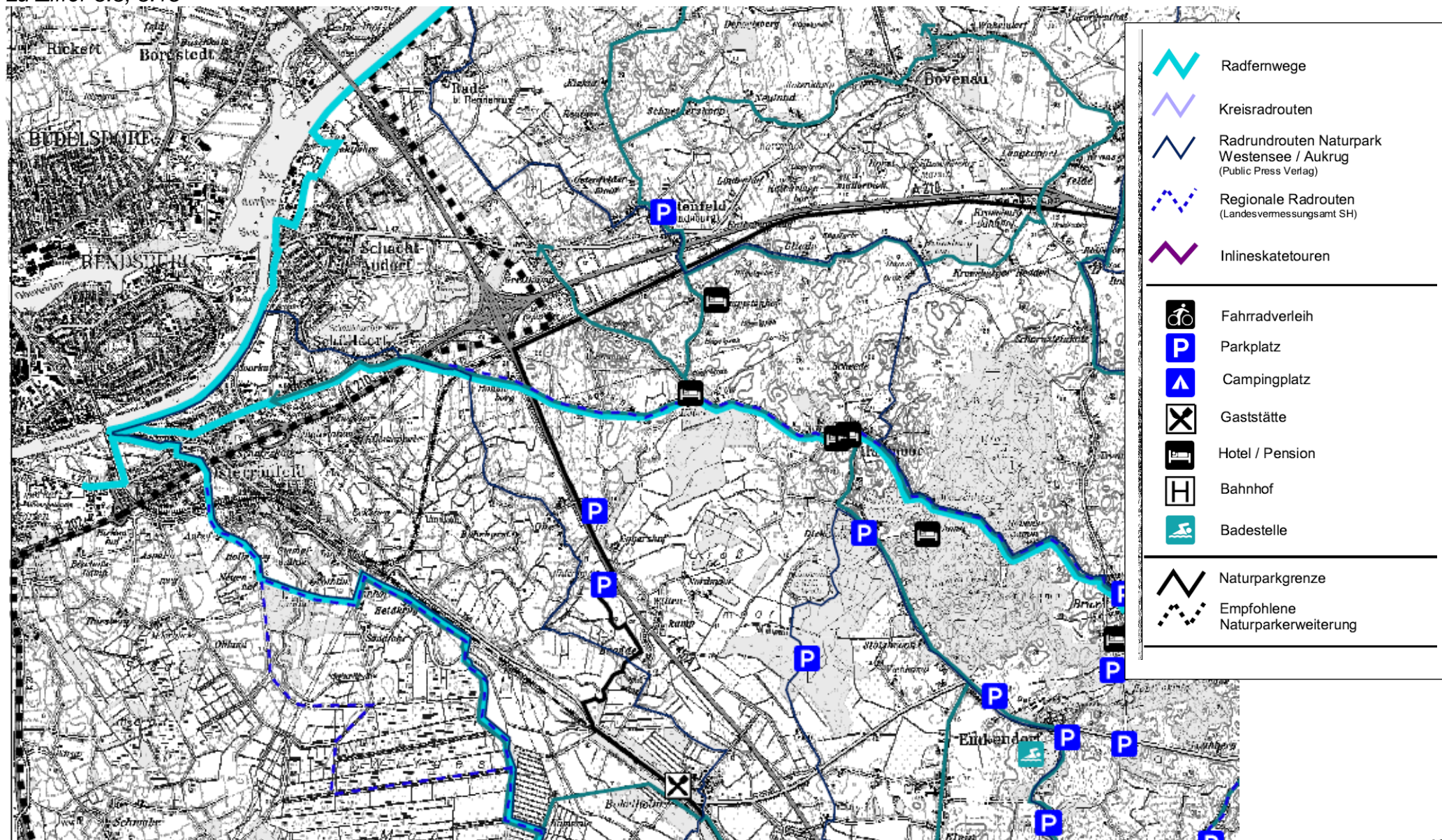


Prüfung / Stellungnahme der Gemeinden Haßmoor, Ostenfeld, Osterrönfeld und Schülldorf
zu möglichen Vorranggebieten für Windenergienutzung

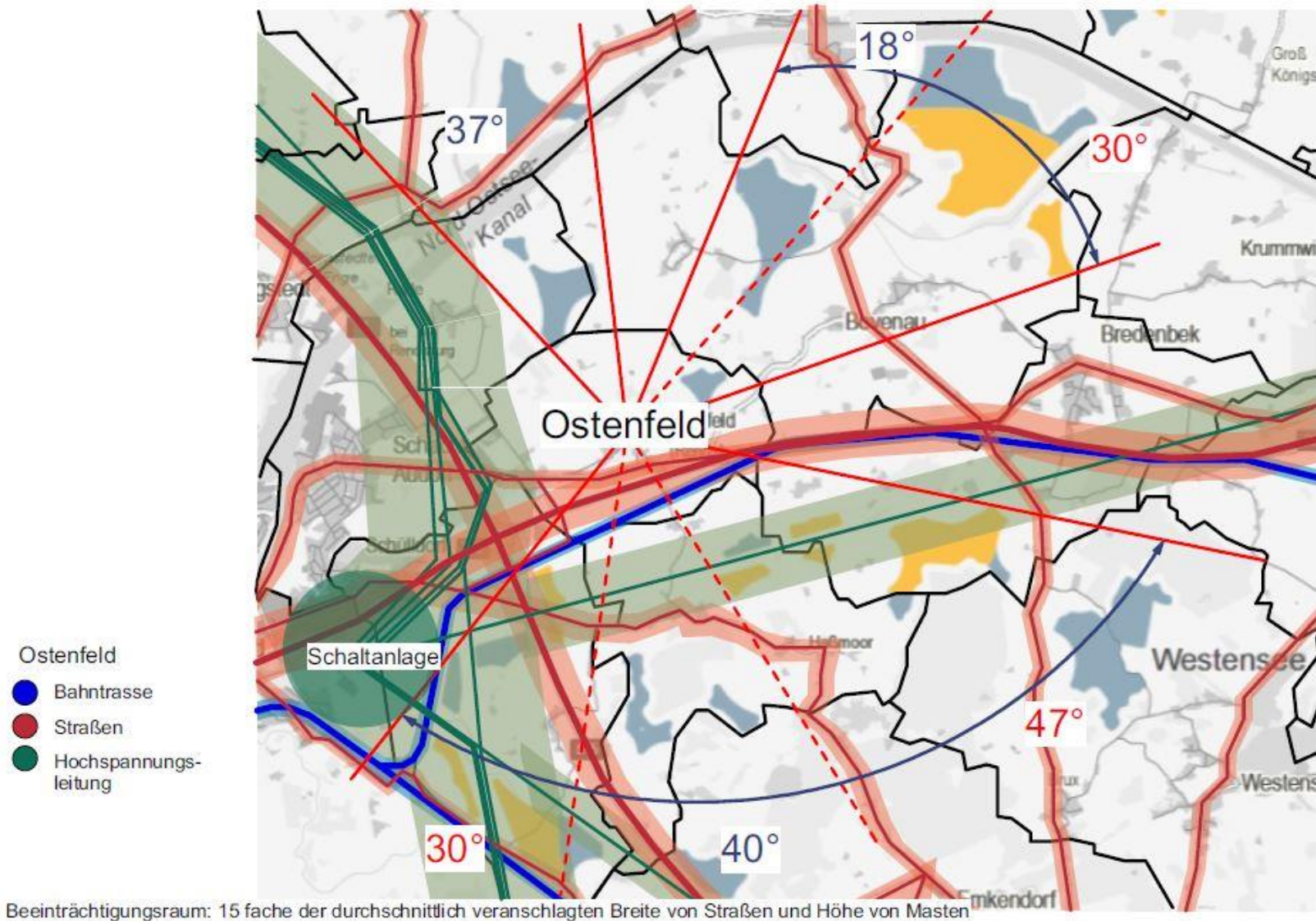
Anlage 6 – Darstellung der Freizeitrouten im Naturpark Westensee – Obere Eider samt empfohlener Erweiterungsflächen
zu Ziffer 3.3, 3.15



Prüfung / Stellungnahme der Gemeinden Haßmoor, Ostenfeld, Osterrönfeld und Schülldorf
zu möglichen Vorranggebieten für Windenergienutzung

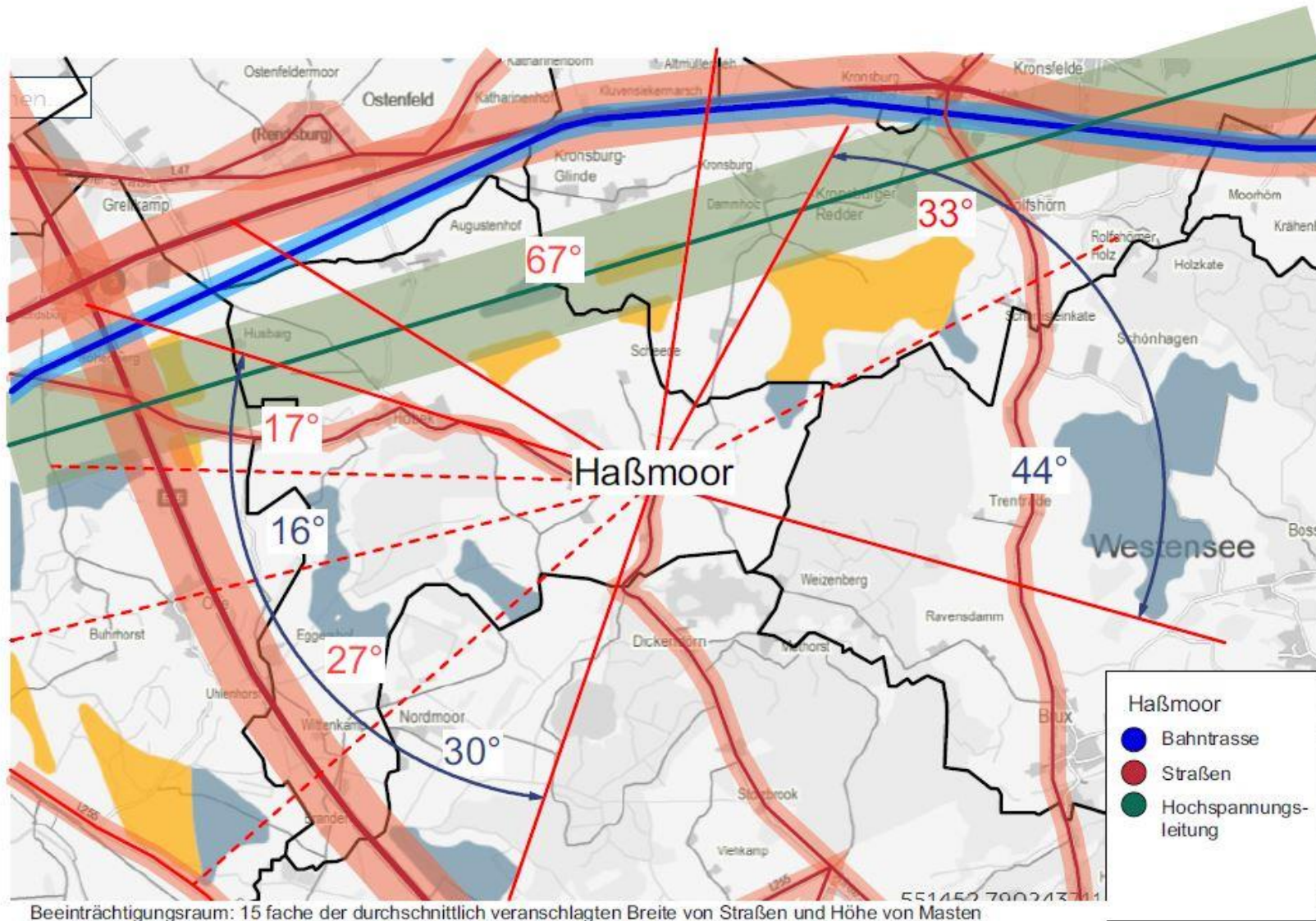
Anlage 7 – Umfangswirkung / Riegelbildung - Darstellung vorhandener raumwirksamer Störungen und ggf. Windparks

Anlage 7a zu Ziffer 3.5, 3.29 => Gemeinde Ostenfeld



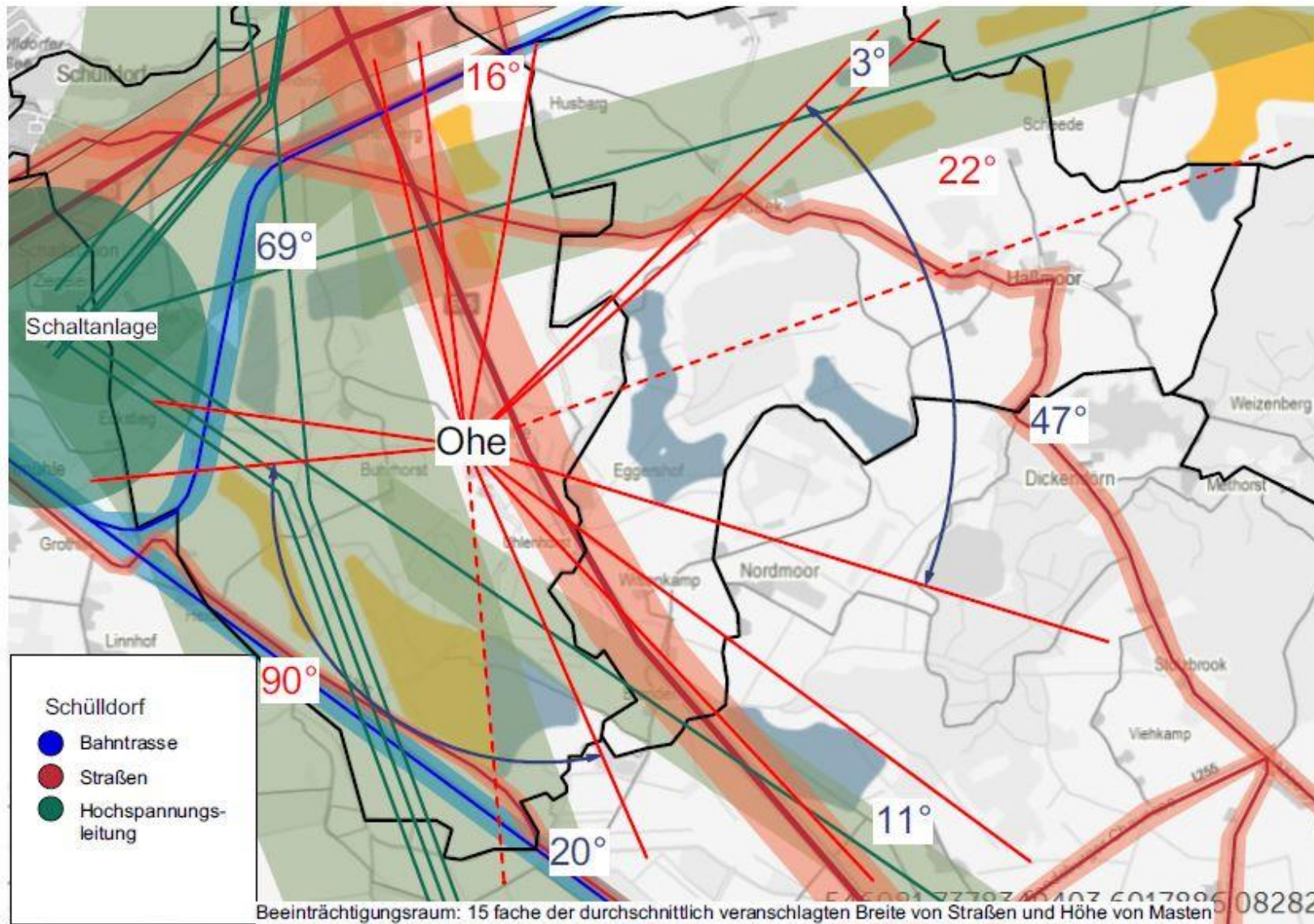
Prüfung / Stellungnahme der Gemeinden Haßmoor, Ostenfeld, Osterrönfeld und Schülldorf
zu möglichen Vorranggebieten für Windenergienutzung

Anlage 7 – Umfangswirkung / Riegelbildung - Darstellung vorhandener raumwirksamer Störungen und ggf. Windparks
Anlage 7b zu Ziffer 3.5, 3.29 => Gemeinde Haßmoor



Prüfung / Stellungnahme der Gemeinden Haßmoor, Ostenfeld, Osterrönfeld und Schülldorf
zu möglichen Vorranggebieten für Windenergienutzung

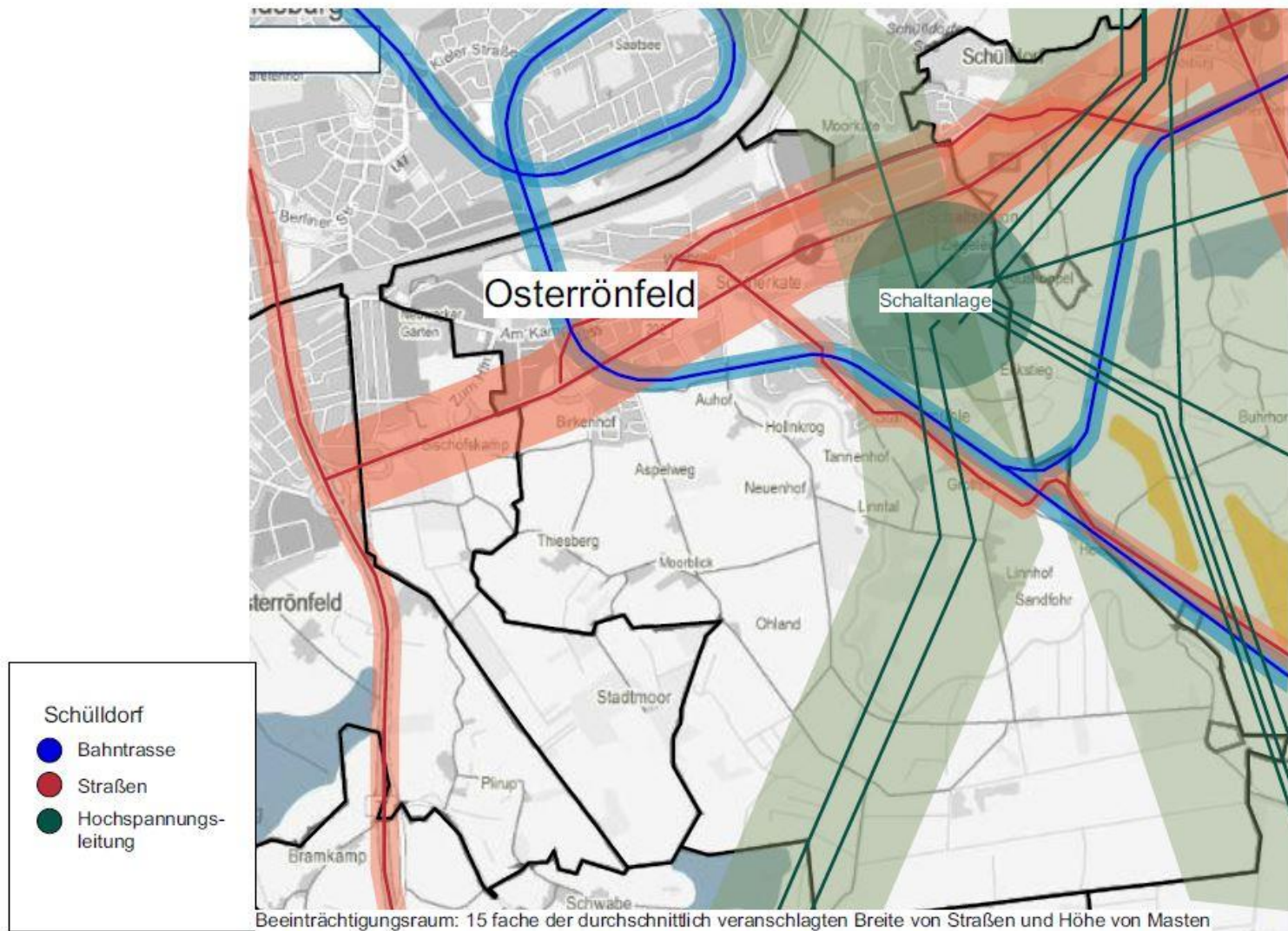
Anlage 7 – Umfangswirkung / Riegelbildung - Darstellung vorhandener raumwirksamer Störungen und ggf. Windparks
Anlage 7c zu Ziffer 3.5, 3.29 => Gemeinde Schülldorf (Ortsteil Ohe)



Prüfung / Stellungnahme der Gemeinden Haßmoor, Ostenfeld, Osterrönfeld und Schülldorf
zu möglichen Vorranggebieten für Windenergienutzung

Anlage 7 – Umfangswirkung / Riegelbildung - Darstellung vorhandener raumwirksamer Störungen und ggf. Windparks

Anlage 7d zu Ziffer 3.5, 3.29 => Gemeinde Osterrönfeld



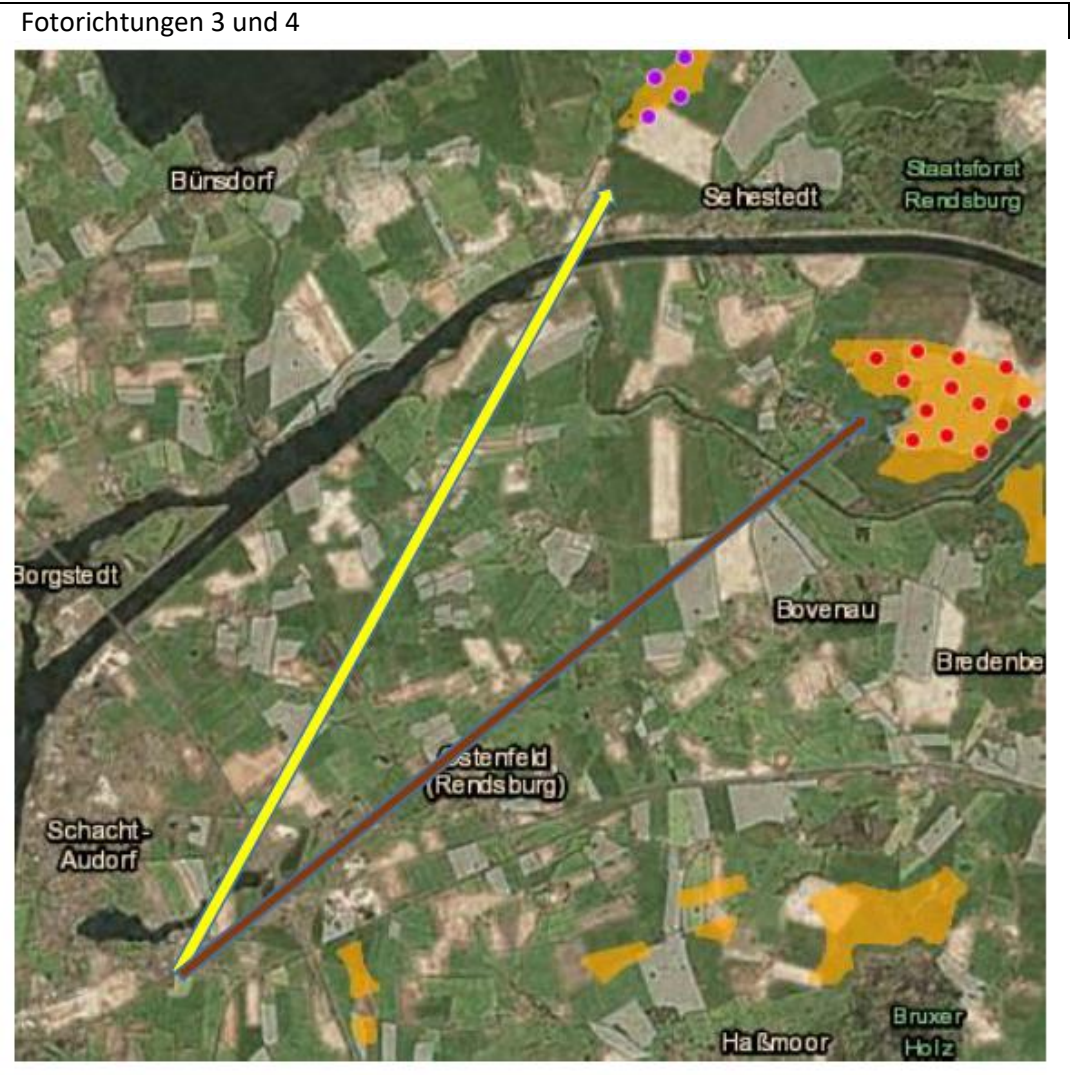
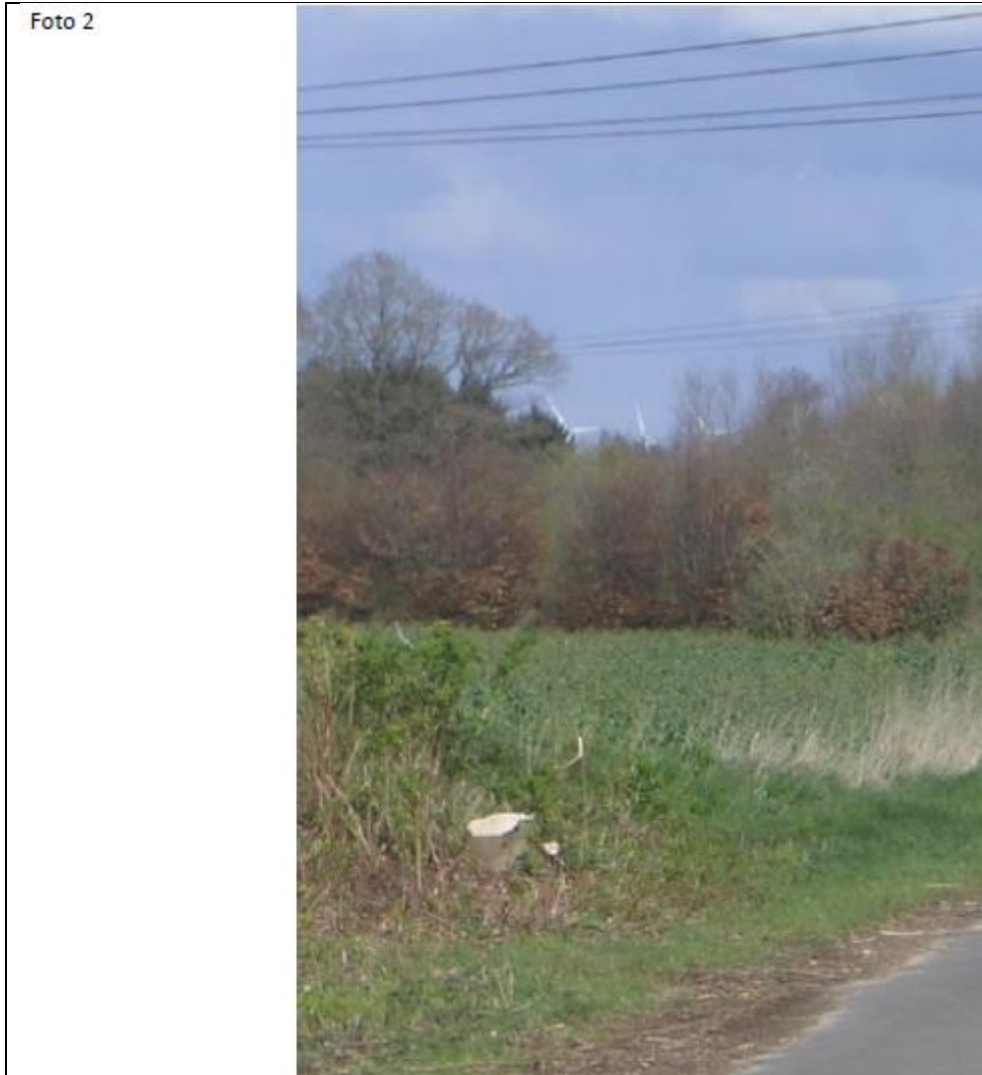
Prüfung / Stellungnahme der Gemeinden Haßmoor, Ostenfeld, Osterrönfeld und Schülldorf zu möglichen Vorranggebieten für Windenergienutzung

Anlage 7 – Umfangswirkung / Riegelbildung - Darstellung vorhandener raumwirksamer Störungen und ggf. Windparks Anlage 7e zu Ziffer 3.5, 3.29 (Gemeinde Schülldorf, auch für Haßmoor, Ostenfeld sowie Osterrönfeld geltend)



Prüfung / Stellungnahme der Gemeinden Haßmoor, Ostenfeld, Osterrönfeld und Schülldorf
zu möglichen Vorranggebieten für Windenergienutzung

Anlage 7 – Umfangswirkung / Riegelbildung - Darstellung vorhandener raumwirksamer Störungen und ggf. Windparks
Anlage 7e zu Ziffer 3.5, 3.29 (Gemeinde Schülldorf)



Prüfung / Stellungnahme der Gemeinden Haßmoor, Ostenfeld, Osterrönfeld und Schülldorf
zu möglichen Vorranggebieten für Windenergienutzung

Anlage 7 – Umfangswirkung / Riegelbildung - Darstellung vorhandener raumwirksamer Störungen und ggf. Windparks
Anlage 7e zu Ziffer 3.5, 3.29 (Gemeinde Schülldorf)

Foto 3



Foto 4



Prüfung / Stellungnahme der Gemeinden Haßmoor, Ostenfeld, Osterrönfeld und Schülldorf
zu möglichen Vorranggebieten für Windenergienutzung

Anlage 7 – Umfangswirkung / Riegelbildung - Darstellung vorhandener raumwirksamer Störungen und ggf. Windparks
Anlage 7e zu Ziffer 3.5, 3.29 (Gemeinde Schülldorf)

Fotorichtung 5

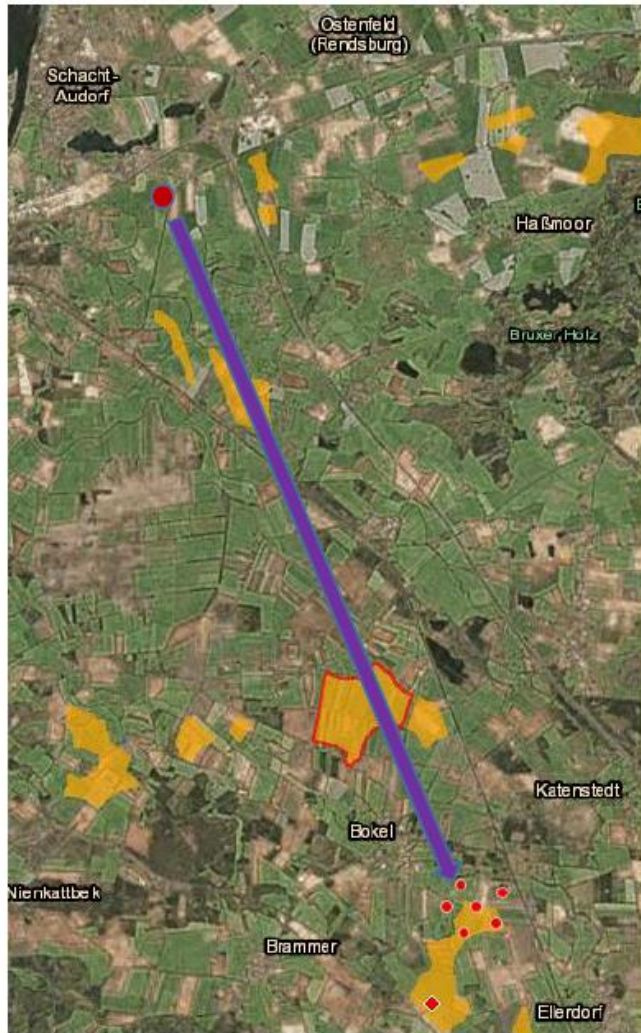


Foto 5

